

JOURNAL  
DE LA CUISINE  
KEUKENJOURNAAL

2022



« Nos cuisines constituent le cœur  
de chaque foyer. Et sont aussi  
individuelles que ceux qui vivent. »

---

“Onze keukens zijn het  
pronkstuk van elk huis.  
En net zo individueel als de  
mensen die erin wonen.”



# UNE CUISINE UNIQUE. GEEN KEUKEN HETZELFDE.

La cuisine est au cœur de la vie. Pièce maîtresse, lieu de rencontre, théâtre du quotidien ou restaurant privé « 24 heures sur 24 » dans votre maison. Et parce que la cuisine a toujours été une affaire de goût, les nôtres savent s'adapter à vos besoins de la vie de tous les jours. L'individualité sur plan – telle est l'idée qui se cache depuis toujours derrière nos meubles, chaque année complétée par de nouveaux designs et de nouvelles solutions fonctionnelles. Spécialiste expérimenté et passionné, nous développons des meubles haut de gamme en combinant systématiquement qualité, fonctionnalité et modernité pour que nos clients en profitent longtemps.  
Bienvenue chez vous !

Keukens staan altijd midden in het leven. Als het pronkstuk, trefpunt, podium of privé-restaurant '24/7' bij u thuis. En omdat de keuken altijd al een kwestie is van smaak, zijn onze keukens aangepast aan uw eisen van dagelijks gebruik. Individualiteit volgens plan – dat was en is het idee achter onze meubels, elk jaar aangevuld met nieuwe ontwerpen en functionele oplossingen. Als ervaren keukenexperts met passie hebben we bij de ontwikkeling van onze hoogwaardige keukensystemen altijd de ambitie uitmuntende kwaliteit en functionaliteit te verbinden met een moderne designtaal die resulteert in langdurig enthousiasme.  
Welkom bij u thuis!

**6** | **Inspiration pour nos cuisines**  
Keukeninspiratie

**182** | **Organisation de la cuisine**  
Keukenorganisatie

**150** | **La buanderie**  
Bijkeuken

**200** | **Façades**  
Fronten

**164** | **Espaces de vie**  
Woonwerelden

**204** | **Décors**  
Decors

**176** | **Système de hauteurs modulaires et ergonomie**  
Systeemhoogten en ergonomie

**208** | **Choix de poignées**  
Grepensortiment

# MA VIE, MA CUISINE ! MIJN LEVEN, MIJN KEUKEN!

Le cœur de chaque maison ! Laissez-vous inspirer par les exemples d'aménagement qui correspondent à votre style de vie personnel.

Het individuele hart van elk thuis! Laat u inspireren door de inrichtingsvoorbeelden die aansluiten bij uw persoonlijke leefstijl.



## 1 PURETÉ DU DESIGN PUUR DESIGN

Parfait pour les esthètes qui aiment se concentrer sur l'essentiel. Ici, la forme et l'esthétique parlent d'elles-mêmes.

Perfect voor estheta's die zich graag concentreren op de essentie. Hier spreken vorm en esthetiek voor zich.

6 – 39

## 2 POUR LA VIE URBAINE LEVENDIG URBAN

Conçu pour les amateurs de style urbain qui apprécient les espaces bien conçus et la flexibilité.

Gemaakt voor mensen die houden van de stedelijke flair en daarbij doordacht gebruik van de ruimte en flexibiliteit waarderen.

40 – 67





3

## RÉSOLUMENT NATURELLE BEWUST NATUURLIJK

La quête du naturel s'exprime au travers de la cuisine et de ses lignes épurées.

De wens naar meer natuur is ook in de keuken vorm te geven en harmonieert in het samenspel met een helder design.

68 – 89

## 4 UNE MODERNITÉ INTEMPORELLE TIJDLOOS MODERN

Les adeptes des belles choses estiment à sa juste valeur le caractère à la fois moderne et intemporel d'une cuisine.

Wie houdt van bijzonder en daarnaar leeft, geniet ook in de keuken heel bewust van hoogwaardige en tijdloze moderniteit.

90 – 123



## 5 UN NOUVEAU CONFORT NIEUWE GEZELLIGHEID

Parfait pour la vie de famille : un intérieur chaleureux et accueillant qui n'est pas sans rappeler l'ambiance feutrée des maisons de campagne.

Perfect voor het gezinsleven: een warm, huiselijk thuis met het bijzondere, gezellige karakter van de landhuisstijl.

124 – 149



## 1

# PURETÉ DU DESIGN

## PUUR DESIGN



**Découvrir de nouvelles libertés : le luxe à l'état pur. Comme déguster une tasse de thé dans la cuisine de ses rêves, après une longue promenade sur la plage. La couleur expressive et les détails dorés confèrent aux lignes claires un look exclusif.**

Nieuwe vrijheden ontdekken, dat is pure luxe. Zoals het mooie moment dat u na een lange strandwandeling ontspannen geniet van een kop thee in uw droomkeuken. De expressieve kleur en de goudkleurige details verlenen de heldere lijnen een exclusieve look.





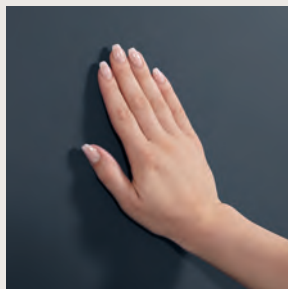


Le langage minimaliste fait ressortir encore mieux les détails inédits. Ici, l'interaction des façades couleur bleu mat, de la niche en quartz et des éléments décoratifs dorés confère une touche exclusive à la vie quotidienne.

Een geminimaliseerde vormtaal laat exclusieve details nog beter uitkomen. Deze compositie geeft het dagdagelijkse iets bijzonders door het samenspel van matblauwe fronten, een nis van quartz en goudkleurige designelementen.







ANTI  
FINGER  
PRINT



Quand l'élégance et la naturalité se rencontrent,  
le mariage des matériaux a de quoi surprendre.  
Le plan de travail en quartz est combiné avec une  
console aspect bois chêne rustique.

Waar elegantie samenkomt met natuurlijkheid  
ontstaat een spannende combinatie van materialen.  
Het werkblad van quartz wordt gecombineerd  
met een barblad in rustiek decor eiken.

966 Laque laminate, bleu fjord ultra-mat  
966 Laklaminat, fjordblauw ultramat





LINE N XL





406

168 Laqué, blanc alpin mat  
168 Lak, Alpin wit mat

La lumière offre de multiples possibilités de mise en scène. Un bel exemple : le plan de travail en quartz, qui est mis en valeur par la poignée encastrable éclairée.

Licht biedt vele mogelijkheden van vormgeving. Mooi voorbeeld: het werkblad van Quartz Steen, dat door de verlichte verzonken greep bijzonder fraai geaccentueerd wordt.







LINE N XL

Envie d'un confort moderne ? L'élément haut doté de portes coulissantes séduit par son éclairage intérieur dont la lumière est réfléchiée par les tablettes en verre. La garantie d'un fort charme.

Zin in moderne behaaglijkheid? De wandkast met schuifdeuren scoort met binnenverlichting waarvan het licht wordt weerspiegeld door de glasplateaus. Meer uitstraling gegarandeerd.



789

937 Aspect verre, Titanio mat

937 Glasoptiek, titanio mat





## LE SUMMUM DE L'ÉLÉGANCE UITERST ELEGANT

L'habillage de la crédence en aspect bois permet de mettre en scène cet aménagement des plus élégants. Ses points forts : les façades qui arborent des tons chaleureux et des effets visuels qui jouent avec la profondeur.

De nisbekleding in houtlook creëert het podium voor deze bijzonder stijlvolle indeling. Vormgevende highlights: de fronten in warme kleuren met optisch diepte-effect.



Un aspect verre original rehaussé d'un léger scintillement métallique. Le cadre est posé pour les élégantes façades dont le style raffiné est encore accentué par la géométrie des arêtes.

Een bijzondere glaslook met een licht metallische schimmer. Optimale factoren voor de exclusieve fronten in deze spannende look, die nog extra wordt onderstreept door de kantgeometrie.





Esthétiques et très pratiques :  
une légère pression suffit pour que les  
portes sans poignées s'entrouvrent  
légèrement et s'ouvrent facilement.  
Ceci est possible grâce à la fonction  
Push to open.

Esthetisch en bijzonder praktisch:  
bij licht aantikken draaien de  
greeploze deuren een stukje open en  
laten zich zo comfortabel openen.  
De Push to open-functie maakt  
het mogelijk.

945

967 Laque laminate, blanc alpin ultra-mat  
967 Laklaminaat, alpin wit ultramat

LINE N XL



Faites place ! L'aménagement de la cuisine jusqu'au plafond vient créer une impression de hauteur dans la pièce et conférer un aspect parfaitement rangé. Un vaste espace de rangement savamment organisé se dissimule en fait derrière les portes.

Alle ruimte! Met een keukenindeling tot aan het plafond oogt elke ruimte hoger en altijd opgeruimd. Want achter de deuren gaat heel veel optimaal georganiseerde opbergruimte schuil.



ANTI  
FINGER  
PRINT







Mise à jour ! Nous complétons la gamme de nos façades ultramatte à revêtement anti-traces par deux nouveaux coloris. Le bleu fjord et le vert minéral confèrent à la cuisine un look unique. Source d'inspiration.

Update! Wij breiden onze ultramatte fronten met antifingerprintcoating uit met twee extra kleuren. Fjordblauw en mineraalgroen geven de keuken een individuele look. Inspirerend.





# DES COULEURS QUI ONT DE L'EFFET

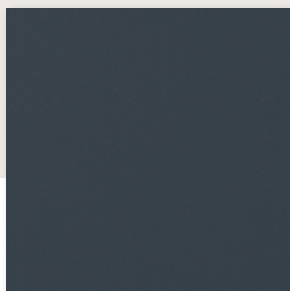
## SFEERVOLLE KLEUREN

Nos surfaces haut de gamme feront le bonheur de ceux qui aiment les looks épurés. Leur aspect ultra-mat rend très bien et leurs propriétés anti-traces de doigts font l'unanimité. Autrement dit : moins de traces de doigts grâce au revêtement innovant des façades hyper-tendance.

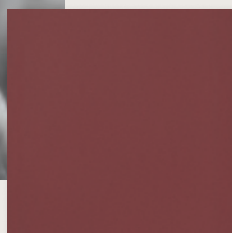
Voor wie een puristische uitstraling waardeert, zullen onze hoogwaardige oppervlakken een bron van inspiratie zijn. Een ultramatte look heeft niet alleen een prachtige uitstraling, maar overtuigt ook met praktische antifingerprinteigenschappen. Dat wil zeggen: minder vervelende vingerafdrukken, want de betreffende fronten zijn voorzien van een innovatieve oppervlaktecoating.



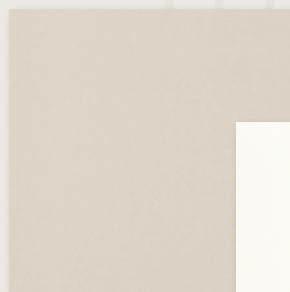
945|966



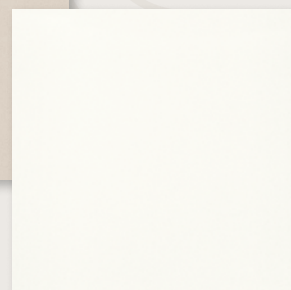
945|963



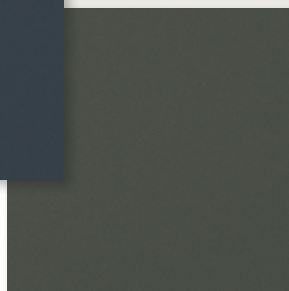
945|969



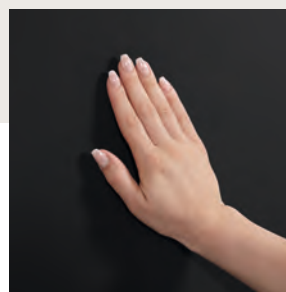
945|967



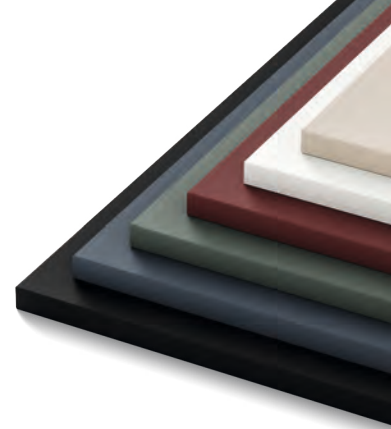
945|964



945|961



ANTI  
FINGER  
PRINT





L'excellence résulte pour nous de l'alliance parfaite du design et de la fonction. Les façades en verre noir du élément haut Climber expriment une modernité luxueuse et s'ouvrent mécaniquement avec un grand confort.

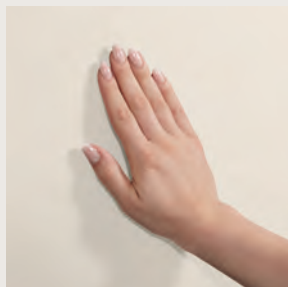
Hoogwaardigheid ontstaat volgens ons door een perfect samenspel van design en functie. De zwarte glasfronten van de wandkast Climber geven een luxueuze en moderne uitstraling, en zijn nu ook comfortabel mechanisch te openen.



945

969 Laque laminate, sable fin ultra-mat  
969 Laklaminaat, zand ultramat





ANTI  
FINGER  
PRINT



**L'individualité sur toute la ligne ! Les plans de travail en différentes épaisseurs remplissent deux fonctions : ils séparent les espaces de travail, tout en créant un lien visuel avec les étagères. Comble de l'esthétique : une joue ultrafine de seulement 10 mm.**

Individualiteit over de hele lengte! De werkbladen in verschillende diktes verenigen twee functies in één: ze scheiden de werkplekken in de keuken en vormen tegelijk een optische verbinding met de open kasten. Esthetische afronding: de ultrasnelle zijwand met een dikte van slechts 10 mm.



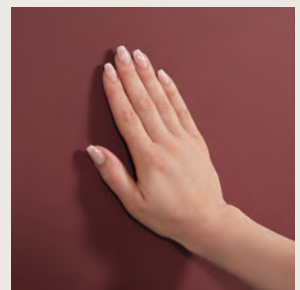


945

963 Laque laminate, rouge rouille ultra-mat  
963 Laklaminat, roestrood ultramat



ANTI  
FINGER  
PRINT







**L'habillage de crédence en verre en relief noir profond constitue une variante d'aménagement élégante et facile à entretenir pour l'espace libre situé entre les éléments hauts et le plan de travail.**

De nisbekleding van diepzwart reliëfglas is een stijlvolle en tegelijk onderhoudsvriendelijke vormgevingsvariant voor de vrije ruimte tussen wandkasten en werkblad.





LINE N XL

L'élément haut vitré Climber affiche sa modernité avec sa façade en lamelles de verre qui confère une toute nouvelle dimension à la cuisine et attire tous les regards grâce à des effets lumineux parfaitement ciblés. Disponible en version mécanique ou électronique.

De moderne glazen wandkast Climber verleent met zijn front van glaslammellen de keuken een hele nieuwe dimensie en wordt met gerichte lichteffecten een absolute blikvanger. Naar keuze in mechanische of elektronische uitvoering.







555

**819 Laqué, gris soie brillant**  
819 Lak, zijdegrijs hoogglans

**Une froideur très cool. L'alliance de matériaux  
tels que le quartz, la laque et le verre met ici  
parfaitement en valeur le style épuré.**

Koel oogt übercool! De materiaalcombinatie van  
Quartz Steen, echte lak en glas zet het puristisch  
design sfeervol in scène.





Les puristes aiment l'ordre et préféreront ainsi dissimuler les appareils de cuisine et autres équipements derrière les lamelles impénétrables de l'armoire à persienne. Un élément très apprécié en noir mat qui séduit de plus par son charme industriel.

Puristen houden van opgeruimd en laten daarom keukengerei en aanverwante verdwijnen achter de ondoorzichtige lamellen van de jaloeziekast. Met recht een favoriet meubel, dat in mat zwart de ruimte bovendien een industriële touch verleent.



371

840 Décor noyer  
840 Decor notenhout

317

340 Laque laminate, noir super mat  
340 Laklaminaat, Zwart supermat



## UNE TOUCHE DE LUXE EEN EXCLUSIEVE TOUCH

**Des contrastes de matériaux fascinants associés à un langage formel minimaliste transforment cette cuisine en pièce unique. Des façades noires supermatées viennent contraster de vastes façades à l'aspect noyer et accentuent ainsi la clarté des lignes. Le résultat : un style luxueux encore renforcé par la sobriété des poignées.**

Spannende materiaalcontrasten en een minimalistische vormtaal maken deze keuken tot een echt statement. Supermatte, zwarte fronten ontmoeten grote fronten in notenhoutlook, die de heldere lijnen ondersteunen. Het resultaat: een exclusieve stijl die extra wordt benadrukt door de subtiele greeplijsten.



# SYSTÈME DE BARRE SIGN EMOTION

## RAILSYSTEEM SIGN EMOTION

Ouvre de toutes nouvelles possibilités : le système modulaire de barre de crédence offre dorénavant une plus grande liberté de conception dans la cuisine, le salon et la salle de bain et apporte une touche hyper-moderne.

Opent nieuwe mogelijkheden: het modulaire railsysteem biedt nu in keuken, woongedeelte en badkamer heel veel ruimte voor individuele vormgeving en heeft een uitzonderlijk moderne uitstraling.



Les détails font toute la différence. Rien que pour la cuisine, Sign Emotion offre des ajouts utiles, comme le porte-couteaux aimanté, le porte-plateau, le dérouleur d'essuie-tout, le porte-serviette et divers autres rangements universels. Le support pour la MUSICSTATION de la marque Teufel est un autre point fort.

Kleine dingen maken het verschil. Speciaal voor de keuken biedt Sign Emotion praktische systeemuitbreidingen zoals de magnetische messenhouder, tablethouder, een keukenrol- en handdoekhouder, naast diverse universele plateaus. Een bijzondere highlight is de houder voor de MUSICSTATION van het merk Teufel.



Vive l'individualité ! Les étagères disponibles en différentes largeurs et hauteurs, les détails spéciaux et les accessoires de rangement font de Sign Emotion un trésor de flexibilité qui, avec modernité, combine espace de rangement et design. Tous les éléments se décrochent et s'accrochent n'importe où et restent mobiles sur le rail. Le système en aluminium est disponible en noir ou en aspect acier inoxydable.

---

Leve de individualiteit! Open kasten in verschillende breedtes en hoogten en met speciale features en indelingshulpmiddelen maken Sign Emotion tot een flexibel multitalent dat op eigentijdse wijze opbergruimte en design verenigt. Alle elementen kunnen op elke plaats worden opgehangen of verwijderd en blijven aan de rails beweegbaar. Het systeem van aluminium is verkrijgbaar in zwart of rvs-look.

L'éclairage LED, disponible en option, met en scène le système Sign Emotion de manière personnalisée.

---

De optionele ledverlichting plaatst Sign Emotion in een bijzonder licht.





945

964 Laque laminate, vert minéral ultra-mat  
964 Laklaminat, mineraalgroen ultramat











**Joli détail ! Le porte-verre hyper-moderne met en scène vos plus beaux verres avec raffinement. Vous les avez ainsi toujours à portée de main pour vos invités.**

Smaakvolle blikvanger! De moderne glazenhouder zorgt voor een stijlvolle presentatie van elegante wijnglazen. Zo heeft u ze altijd binnen handbereik als u gasten ontvangt.





## LIBREMENT COMBINÉ VRIJ GECOMBINEERD

Les éléments hauts Flat avec verre noir sont mariés avec des surfaces mates, conférant ainsi à l'ensemble une touche surprenante. La clarté des lignes et l'élégance des coloris se retrouvent jusque dans le système ouvert sur rail Sign Emotion.

De glazen wandkast Flat met zwart glas is in deze spannende compositie gecombineerd met matte oppervlakken. De heldere lijnen en stijlvolle kleuren zorgen voor de verbinding, en komen terug in het open railsysteem Sign Emotion.



ANTI  
FINGER  
PRINT



808

216 Laque laminate, décor acier brossé  
216 Laklamineaat, decor staal geborsteld

Les amateurs du style épuré des cuisines professionnelles apprécieront l'esthétique marquée par la froideur de l'acier. L'ensemble de la pièce affiche instantanément un style industriel et décontracté. Les bases pour obtenir cet effet : des façades dotées de joues et de plinthes assorties. À la fois cool et intemporel.

Wie houdt van de pure look van professionele keukens, kiest voor de koele uitstraling van staal – dat verleent de hele ruimte direct een casual industriële sfeer. Basics voor dit effect: fronten met afgestemde zijwanden en plintpanelen. Cool en tijdloos tegelijk.



LINE N



Un îlot de cuisine vient structurer la pièce et offrir des avantages pratiques : une organisation optimale de l'espace de rangement des deux côtés et naturellement, des trajets raccourcis, un véritable soulagement pour le travail en cuisine. Et quand on reçoit des invités, l'îlot de cuisine se transforme en point de rencontre convivial.

Een kookeiland verdeelt de ruimte en biedt praktische voordelen. Bijvoorbeeld de optimale indeling van opbergruimte aan beide zijden en natuurlijk de korte loopafstanden, wat het werken in de keuken heel veel gemakkelijker maakt. En als u gasten heeft, fungeert het kookeiland als uitnodigend ontmoetingspunt.



ANTI  
FINGER  
PRINT



945

961 Laque laminate, noir graphite ultra-mat  
961 Laklaminat, grafietzwart ultramat

## ÉLÉGANCE INTEMPORELLE TIJDLOZE ELEGANTIE

Cet agencement séduira les amateurs de lignes claires et de coloris sobres. L'alliance de façades expressives en chêne Nero et d'élégantes façades design en verre Square crée une ambiance moderne et intemporelle.

Deze indeling is vast een bron van inspiratie voor iedereen die houdt van heldere lijnen en zachte kleuren. De expressieve fronten in eiken Nero en de stijlvolle glazen designfronten Square creëren samen een tijdloos moderne ambiance.

382

403 Décor chêne Nero

403 Decor eiken Nero





LINE N XL





648

453 Laque laminate, gris ardoise brillant  
453 Laklaminat, Schiefer grijs hoogglans





Elle attire tous les regards et met superbement en scène vos objets préférés : notre interprétation moderne de la vitrine vient finir avec légèreté l'îlot par une joue en verre.  
Tout simplement magnifique !

Vangt elke blik en zorgt voor een bijzonder esthetische presentatie van favoriete objecten: onze moderne interpretatie van een vitrine ontstaat door een transparant, licht uiteinde van het kookeiland met een glazen zijwand. Smpel en mooi!









# 2

## POUR LA VIE URBAINE LEVENDIG URBAN



Travailler chez soi en pleine ville est un mode de vie passionnant qui offre beaucoup de flexibilité. Indispensable : une cuisine bien pensée qui permet d'improviser et de s'organiser facilement, même dans un espace réduit. Pause déjeuner incluse.

Thuiswerken midden in de stad is een spannend model dat heel veel flexibiliteit biedt. Onmisbaar is daarbij een intelligent ingedeelde keuken die het ook in een kleine ruimte eenvoudig maakt om te improviseren en organiseren. Gezonde lunchpauze inbegrepen.



Tout est parfaitement intégré, y compris du point de vue stylistique. Le bureau, séparé de l'espace cuisine et de l'espace salon par des portes coulissantes, attire toutefois le regard lorsqu'il reste ouvert. L'uniformité du design rend l'ensemble harmonieux.

Alles perfect geïntegreerd, ook wat stijl betreft. De thuiswerkplek kan worden afgescheiden van het keuken- en woongedeelte door ondoorzichtige schuifdeuren, maar is bij geopende deur een echte blikvanger. Het uniforme ontwerp zorgt voor doorlopende harmonie.

**BORA**



Grâce à notre coopération inédite avec BORA, nous proposons de tout nouveaux systèmes d'aspiration haut de gamme pour nos cuisines. En exclusivité chez nous : la plaque de cuisson BORA GP4 avec système d'aspiration intégré. Nous avons conçu une armoire assortie sur mesure.

De unieke samenwerking met BORA biedt innovatieve high-end afzuigsystemen voor onze keukens. Exclusief bij ons: het BORA GP4 kookveld met geïntegreerd afzuigstelsel. Bijpassend is een kastoplossing op maat ontworpen.









414 Gris volcan  
414 Vulkaangrijs





351

244 Blanc alpin

244 Alpin wit

Un modèle d'ingéniosité ! La très pratique table accolée s'adapte à toutes les tailles de cuisine et son pied accueille deux prises électriques supplémentaires.

Dat is pas smart! De praktische bijzettafel kan zich aan elk formaat keuken aanpassen en biedt in de steunvoet twee extra stopcontacten.





## FORMIDABLE GROOTSE UITSTRALING

Pour les espaces réduits, caractéristiques des habitats urbains, un aménagement créatif s'avère indispensable. Les coins repas intégrés créent une atmosphère ordonnée et conviviale.

Bij een klein woonoppervlak, kenmerkend voor stedelijke levensruimte, is creatieve planning cruciaal. Geïntegreerde eetplaatsen ogen opgeruimd en uitnodigend tegelijk.



371

891 Décor béton blanc  
891 Decor Beton wit







371

839 Décor béton gris terra

839 Decor beton terra grijs







371|891

371|842



# MISEZ SUR LE BÉTON

—  
STERK IN  
BETON



371|892

371|889



Nos décors béton dotés d'un fort caractère reflètent la diversité de la vie et l'esthétique du style de vie urbain. Il existe des nuances de couleurs pour tous les goûts : du béton blanc au chaleureux béton gris terra.

Even veelzijdig als het leven zelf presenteren zich ook onze expressieve betondecors, die de urban lifestyle esthetisch onderstrepen. Voor elke smaak is er nu de passende kleurnuance: van beton wit tot de huiselijk warme kleur terra grijs.



371|839





Le béton est un matériau tendance qui offre une grande liberté pour l'aménagement. Pour cette cuisine à l'aspect béton noir, nous avons porté une grande attention à l'intégration d'un espace de rangement intelligent tel que la niche fonctionnelle. Le caisson noir permet d'éviter la présence de joints plus clairs entre les façades sombres. Un élément haut moderne en verre embellit encore l'espace.

Beton is een trend die veel speelruimte overlaat bij de vormgeving. Bij deze compositie in zwarte betonlook was het voor ons belangrijk op een slimme manier opbergruimte te integreren, zoals bij de nis met functie. Dankzij de zwarte korpus ontstaan geen opvallende lichtkleurige naden tussen de donkere fronten. Een moderne glazen wandkast maakt de ruimte nog hoogwaardiger.





351

288 Décor béton noir  
288 Decor zwart beton









Un style loft ! Dans cet aménagement, la transition entre la cuisine et le salon s'effectue harmonieusement. Les meubles bas longent la paroi murale pour former un U et offrent également un espace de rangement pratique dans le salon.

---

Met loftkarakter! Bij deze indeling lopen keuken en woonruimte heel harmonieus in elkaar over.

De onderkasten zijn in U-vorm langs de muur geplaatst en bieden ook praktische opbergruimte voor de woonruimte.



La crédence à portes coulissantes se trouve à portée de main du coin repas. Pratique : encore plus de place pour la vaisselle et autres !

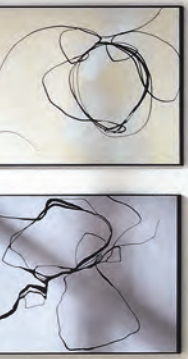
---

De sideboard-combinatie met schuifdeuren bevindt zich binnen handbereik van de eetplaats. Praktisch, nog meer ruimte voor servies en aanverwante!

371

---

889 Décor béton gris ardoise  
889 Decor Beton Schiefer grijs



LINE N XL

**Les détails font toute la différence. Les superbes pieds rectilignes et noirs au design affirmé de la table contribuent à créer un cadre visuel pour toute la cuisine.**

Details maken het verschil. Mooie blikvanger in designerlook zijn de rechte zwarte tafelpoten, die een visuele omlijsting creëren voor het hele keukengedeelte.

317

**340 Laque laminée, noir super mat**  
340 Laklaminaat, Zwart supermat





**SpaceFlexx est un système de rangement flexible qui permet d'adapter ses éléments coulissants et son contenu de manière individuelle. Adieu au chaos !**

SpaceFlexx is een flexibel indelingssysteem dat individueel kan worden aangepast op uittrekelementen en alles wat moet worden opgeborgen. Chaos tabé!



615

427 Blanc alpin

427 Alpin wit









# SYSTÈME DE PORTES COULISSANTES

## SCHUIFDEURSYSTEEM

Les portes coulissantes excellent dans l'optimisation des surfaces dès lors que l'espace disponible est exigü. Vous gagnez de la place tout en créant une impression de grandeur. Élément de décoration de forme exclusive, la porte coulissante peut très bien faire office de cloison de séparation, mais aussi être utilisée pour les placards intégrés ou les dressings.

Schuifdeuren zijn multitalenten voor effectief gebruik van beperkte ruimte. Ze zijn ruimtebesparend en zorgen voor een royale uitstraling. Als vormgevingselement is deze exclusieve vorm van een schuifdeur perfect inzetbaar als roomdivider, maar ook voor inbouwkasten en inloopkasten.



### Aménagement sur mesure :

Nos ensembles prédéfinis vous permettent de planifier votre espace de manière optimale. Il suffit de compléter votre aménagement en indiquant les dimensions et les décors de votre choix. Le tour est joué !

### Planning op maat:

Voorgedefinieerde sets maken een optimaal ontwerp mogelijk. Gewoon de gewenste decors en afmetingen invullen die passen bij uw indeling. Klaar!

### Plus de flexibilité :

Selon la conception, des ensembles sur 1 à 3 voies sont disponibles avec 4 portes maximum. L'aménagement simplifié !

### Meer flexibiliteit:

Afhankelijk van de vormgeving zijn sets met 1 tot 3 sporen voor maximaal 4 deuren leverbaar. Voor eenvoudige planning!





**Toujours unique :**  
13 modèles de façade originaux et une façade à miroir peuvent recouvrir l'ensemble de la surface ou être combinés moyennant des baguettes montées de manière symétrique.

Altijd een unicum:  
Fronten in 13 originele kleurvarianten en spiegels zijn combineerbaar als doorgaand vlak of door stijlen symmetrisch gedeeld.

**Détails assortis :**  
Le système de rails est disponible en noir ou en aspect acier inox et peut être aménagé sur une largeur allant jusqu'à 5 mètres.

Passende details:  
Het railsysteem is verkrijgbaar in zwart of roestvrijstaal-optiek en kan over een breedte tot 5 meter worden samengesteld.



Directement à la source ! Le mitigeur de cuisine filtrant GROHE Blue Home de haute qualité vous fait profiter d'une eau courante la plus pure qui soit : plate, à fines bulles ou pétillante. La perfection jusque dans les moindres détails pour l'aménagement exclusif de votre cuisine.

Rechtstreeks van de bron! Het hoogwaardige GROHE Blue Home keukenarmatuur met filterfunctie levert het zuiverste drinkwater direct uit de kraan: plat, licht bruisend of bruisend. Perfectie tot in de details voor uw exclusieve keukenplanning.



371

842 Décor béton sable fin

842 Decor beton zand





**XTRA**  
**CERAMIC**

Une cuisine qui mise sur l'homogénéité. Sable, la nouvelle nuance béton des façades et le coloris sable fin des portes coulissantes grand format se marient parfaitement. Le nouveau coloris de plan de travail céramique coordonné complète cette proposition.

Een indeling gespitst op harmonie. De nieuwe betonkleur zand van de keukenfronten en de schuifdeuren in groot formaat en zandkleurige tint passen perfect bij elkaar. Ook bij het decor van het werkblad met oppervlak van echt keramiek.





945

966 Laque laminate, bleu fjord ultra-mat  
 966 Laklaminat, fjordblauw ultramat



ANTI  
 FINGER  
 PRINT





La couleur ne connaît pas de limites. Notre bleu fjord se marie très bien avec les décors et les couleurs claires. Également idéal dans un espace bureau avec des étagères et des éléments de rangement pratiques.

Kleur kent geen grenzen. Ons fjordblauw is fraai te combineren met lichte decors en kleuren. Dat geldt ook voor de thuiswerkplek en in de vorm van onze openkast-elementen met praktische opbergvakken.





317

341 Laque laminate, gris pierre super mat  
341 Laklaminaat, steengrijs supermat





**Le coloris gris pierre confère aux cuisines un caractère urbain et contemporain que viennent encore souligner les systèmes de modules d'étagères ouvertes.**

De kleur steengrijs verleent keukens een eigentijds urban karakter, dat met open wandkasten nog verder wordt onderstreept.



## 3

# RÉSOLUMENT NATURELLE BEWUST NATUURLIJK



Les choses simples contribuent à un mode de vie raisonné. Cuisiner des confitures, essayer des recettes et façonner sa vie avec créativité.

En optant pour un design authentique avec des éléments d'inspiration naturelle, la cuisine devient le cœur de la vie. Jour après jour.

Eenvoudige dingen dragen bij tot een bewuste leefstijl. Jam maken, recepten uitproberen en het leven creatief vormgeven. De keuze voor een authentiek ontwerp met op de natuur geïnspireerde elementen maakt de keuken tot het middelpunt van het leven. Elke dag opnieuw.











L'élément bas en verre Square met en scène l'espace de rangement avec élégance et, combiné aux joues latérales noires et à la console aspect bois, il a une connotation vraiment cool.

De glazen kast Square biedt stijlvolle opbergruimte en oogt in combinatie met de zwarte zijwanden plus barblad in houtlook bovendien uitgesproken cool.







ANTI  
FINGER  
PRINT



**Sujet tendance ! Le look naturel combine des éléments élégants de couleur noir mat avec des façades aspect chêne authentique qui, au toucher, sont pratiquement impossibles à distinguer du chêne véritable. Des contrastes forts qui créent une ambiance familiale aux accents modernes.**

Trendy thema! De nieuwe natuurlijkheid combineert stijlvolle, matzwarte elementen met fronten in authentieke eikenlook, die ook haptisch nauwelijks van echt eiken te onderscheiden is. Sterke contrasten die een eigentijdse vorm van huiselijke gezelligheid creëren.



157

744 Laque laminate, décor chêne Montréal  
744 Laklaminat, decor eiken Montreal

945

961 Laque laminate, noir graphite ultra-mat  
961 Laklaminat, grafietzwart ultramat









Plus d'espace de liberté ! Cet aménagement de cuisine contemporain gomme la séparation entre la cuisine et le salon. La combinaison de surfaces à l'aspect bois et pierre vient créer un style naturel.

Meer vrije ruimte! Deze eigentijdse keukenindeling combineert de ruimtes voor koken en wonen. Voor een natuurlijke look zorgt de combinatie van oppervlakken in hout- en steenlook.

LINE N XL





566

304 Décor ardoise gris pierre  
304 Decor Schiefer steengrijs

303 Décor ardoise gris  
303 Decor leisteen grijs



## XTRA

Grâce aux plans de travail sophistiqués, la table de cuisson à induction s'intègre parfaitement.

Remarque : Les plans de travail Xtra d'une épaisseur de 38 mm disposent à présent d'une surface antibactérienne microPLUS®.

Dankzij het exclusieve werkblad kunnen inductieplaten vlak worden ingebouwd. Overigens: Xtra-werkbladen van 38 mm dik zijn voortaan voorzien van een antibacterieel microPLUS®-oppervlak.







Les éléments en décor noyer confèrent à ce style rectiligne mat un aspect naturel intemporel. Élégant et pratique : l'élément haut en verre noir Flat en version extra-haute.

De rechtlijnige, matte look krijgt door de elementen in decor notenhout een tijdloze natuurlijkheid. Een elegante blikvanger en nog praktisch ook: de extra hoge glazen wandkast Flat met zwart glas.





371

840 Décor noyer  
840 Decor notenhout

945

961 Laque laminate, noir graphite ultra-mat  
961 Laklaminat, grafietzwart ultramat



ANTI  
FINGER  
PRINT

# NOTRE EXIGENCE ? L'EXCELLENCE !

## ONZE AMBITIE? ONDERSCHIEDEND!

En tant qu'entreprise opérant dans le monde entier, nous pensons de manière globale et nous nous sentons responsables envers nos employés, nos clients, nos produits et nos processus de production. Notre exigence constitue également l'un des facteurs de notre succès : une qualité irréprochable made in Germany, et ceci à tous les niveaux. Une orientation claire que nos clients apprécient depuis des décennies.

Als wereldwijd actieve onderneming zijn wij holistisch ingesteld en voelen we ons verantwoordelijk voor medewerkers en klanten, voor producten en productieprocessen. Onze ambitie is tegelijk ook ons succes: de beste kwaliteit made in Germany – en wel in alle opzichten. Een duidelijke koers die onze klanten al decennialang waarderen.



Résolument naturelle Bewust natuurlijk

### CERTIFIÉ DIN DIN-GECEERTIFICEERD

Être pionniers au niveau des standards constitue pour nous la norme. Grâce à nos certifications, nous établissons de nouveaux jalons, et ceci pas uniquement dans notre secteur.

Baanbrekende standaards zijn voor ons de norm. Met onze certificeringen stellen wij niet alleen maatstaven binnen de branche.







## RESPECT DE L'ENVIRONNEMENT MILIEUBEWUST

Un environnement dans lequel il fait bon vivre requiert protection et engagement. Nous faisons tout notre possible pour le créer. Comme nous souhaitons préserver nos ressources naturelles, nous avons obtenu une certification environnementale. Notre consommation d'énergie reflète notre conscience et le bois que nous utilisons provient de forêts exploitées selon des méthodes durables. Ceci nous a valu d'être récompensés pour notre respect de l'environnement.

Een leefbare omgeving vraagt om bescherming en engagement. Daar zetten wij ons voor in. Omdat wij onze natuurlijke grondstoffen willen beschermen, zijn wij in het trotse bezit van het milieucertificaat. Wij gaan bewust om met energie, gebruiken houtsoorten uit duurzaam beheerde bossen en zijn onderscheiden als bijzonder milieuvriendelijk.



## EN TOUTE SÉCURITÉ MET ZEKERHEID

Une qualité sans compromis représente pour nous la condition sine qua non pour une sécurité sans failles. Un objectif que nous poursuivons à tous les égards.

Compromisloze kwaliteit is voor ons de voorwaarde voor veiligheid van het hoogste niveau. Dat is te allen tijde ons ultieme streven.



\* Valable pour des programmes sélectionnés : [blauer-engel.de/uz38](http://blauer-engel.de/uz38)

Geldig voor geselecteerde programmas: [blauer-engel.de/uz38](http://blauer-engel.de/uz38)







Le bonheur de travailler à la maison ! Dans le cadre de notre concept global, nous avons créé un coin bureau qui s'intègre harmonieusement au sein de l'espace ouvert regroupant cuisine et salon.

Zo mooi kan thuiswerken zijn! Als onderdeel van het totaalconcept hebben wij een werkplek gecreëerd die harmonieus aansluit bij de keuken- en woonruimte.







LINE N XL

382

402 Décor chêne Havane  
402 Decor eiken Havanna

945

961 Laque laminate, noir graphite ultra-mat  
961 Laklaminaat, grafietzwart ultramat



ANTI  
FINGER  
PRINT

**Une solution élégante !  
Comme la table de cuisson,  
l'évier de haute qualité est  
également installé à fleur dans  
le plan de travail en quartz.**

Elegant opgelost!  
Naast de kookplaat is ook de  
hoogwaardige spoelbak vlak  
verzonken in het werkblad  
van Quartz Steen.





**Les crédences s'avèrent idéales  
pour relier la cuisine et le salon  
de manière harmonieuse.**

Sideboards zijn optimaal geschikt  
om keuken en wonen harmonieus  
met elkaar te verbinden.





XTRA  
CERAMIC

566

304 Décor ardoise gris pierre  
304 Decor Schiefer steengrijs



LINE N XL



# PLAN DE TRAVAIL XTRA CERAMIC

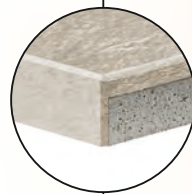
## XTRA CERAMIC-WERKBLAD

Le plan de travail breveté Xtra Ceramic est fabriqué dans un matériau composite innovant. Le plan de travail de 16 mm d'épaisseur est composé d'une couche de céramique massive 6 mm et d'une couche support en verre recyclé 10 mm de structure légère. Pourvu d'un bord design résistant aux chocs, le plan de travail Xtra Ceramic est donc idéal pour faire face à toutes les situations du quotidien. Grâce à sa surface anti-rayures et à son étanchéité à l'eau, le plan de travail peut également être utilisé dans la salle de bain et confère à votre espace de vie un aspect naturel.

Het gepatenteerde Xtra Ceramic-werkblad wordt vervaardigd met een innovatieve verbindingstechnologie. Het 16 mm dikke werkblad bestaat uit 6 mm massief keramiek op een lichte dragende laag van 10 mm gerecycled glas. De combinatie met een stootvaste designrand maakt Xtra Ceramic ideaal geschikt voor extra eisen van het dagelijkse keukleven. Door het krasvaste, esthetische oppervlak en de waterdichtheid van het werkblad leent het zich ook voor toepassingen in de badkamer, en krijgt uw woonruimte een natuurlijke look.

Disponible comme plan de travail et niche dans une épaisseur de 16 mm et dans 5 décors

Verkrijgbaar als werkblad en nis met een dikte van 16 mm en in 5 decors



**Bord design  
résistant aux chocs**

Stootvaste designrand

**Aspect élégant et toucher noble  
de la céramique véritable**

Hoogwaardige look en feel van echt keramiek



# XTRA CERAMIC

Pour de plus amples informations, voir page 205  
Zie voor meer informatie pagina 205



Étanche à l'eau et résistant  
aux rayures

Waterbestendig en ongevoelig  
voor krassen

Intégration au même niveau de  
que l'évier et la table de cuisson

Vlakke inbouw van  
spiegelbak en kookplaat



371

893 Décor chêne San Remo  
893 Decor eiken San Remo



Résolument naturelle. Bewust natuurlijk

LINEN XL





## XTRA CERAMIC

**Point fort de n'importe quelle cuisine, le plan de travail, avec sa surface en céramique véritable de couleur noir mat, est fabriqué dans un matériau composite innovant. Outre ses qualités esthétiques, en combinaison avec des décors bois authentiques, le plan de travail est particulièrement résistant et donc capable de relever tous les défis du quotidien.**

Het matzwarte werkblad met oppervlak van echt keramiek wordt vervaardigd met een innovatieve verbindingstechnologie en is een smaakvol hoogtepunt in elke keuken. De optische eigenschappen van het blad komen ook in combinatie met authentieke houtdecors goed tot hun recht. Bovendien is het blad bijzonder slijtvast en daarmee opgewassen tegen elke uitdaging die het dagelijks leven te bieden heeft.



382

405 Décor chêne Sierra  
405 Decor eiken Sierra







**Cette cuisine en décor chêne Sierra au fort caractère exprime le calme, le naturel et l'individualité. Le vaste espace disponible autorise l'intégration d'un coin repas et d'un îlot indépendant. Idéal pour une vie de famille mouvementée.**

Deze keukencompositie in expressief decor eiken Sierra straalt rust, natuurlijkheid en individualiteit uit. Het royale vloeroppervlak biedt de mogelijkheid voor een geïntegreerde eetplaats en een vrijstaand eiland. Perfect voor een turbulent gezinsleven.









# 4

## UNE MODERNITÉ INTEMPORELLE TIJDLOOS MODERN



**Un plaisir inédit : recevoir des amis, leur concocter de bons petits plats – tout en laissant votre élégante cuisine jouer le rôle principal aux côtés du menu. Parfait lorsque l'espace cuisine et l'espace repas s'accordent harmonieusement, créant ainsi une atmosphère accueillante.**

Dat is genieten: vrienden ontvangen, ze culinair verwennen – en daarbij behalve het menu ook de stijlvolle keuken een hoofdrol laten spelen.

Perfect als de ruimtes voor koken en eten harmonieus in elkaar overlopen en een sfeer creëren waarin de gastvrijheid moeiteloos gevierd kan worden.



Planification intégrale ! Le garde-manger, dont la façade est assortie à la cuisine, s'intègre parfaitement dans l'ensemble et permet ainsi de réduire les distances à parcourir.

Rondom gepland! De voorraadruimte met hetzelfde frontdesign als de keuken is perfect geïntegreerd in de indeling en zorgt zo voor korte looproutes.



XTRA  
CERAMIC







**Le blanc agrandi et dégage une impression moderne et intemporelle. C'est pourquoi nos façades exclusives aspect verre sont désormais aussi disponibles en blanc alpin : une esthétique hors du commun avec un effet de profondeur étonnant. Contraste saisissant : le plan de travail Xtra Ceramic mat noir intense.**

Wit geeft altijd een ruimtelijk effect en oogt tijdloos modern. Daarom zijn onze exclusieve fronten in glasoptiek nu ook leverbaar in de kleur alpin wit: een buitengewone uitstraling dankzij het boeiende diepte-effect. Groot contrast hierbij: het matte, diepzwarte werkblad Xtra Ceramic.

938 Aspect verre, blanc alpin mat

938 Glasoptiek, Alpin wit mat



Une modernité intemporelle Tjidloos modern

LINEN XL









406

175 Laqué, magnolia mat  
175 Lak, magnolia mat





**Des détails pour plus de fraîcheur :  
le très pratique garde-manger permet  
de conserver les fruits et les légumes  
achetés sur le marché ou bien le pain.**

---

Details voor nog meer frisheid:  
de praktische pantrybox is de optimale  
plek voor het bewaren van fruit en groente  
van de weekmarkt, of vers brood.

**Bienvenue à la maison ! Cette cuisine blanc alpin recouverte d'un revêtement anti-traces de doigts respire la fraîcheur, la convivialité et la générosité grâce à ses façades de hauteur Maxi. Un splendide complément : l'élément haut en verre Flat en version extra-haute séduit par ses splendides vitrines.**



**ANTI  
FINGER  
PRINT**

Welkom thuis! De keuken in alpin wit met onderhoudsvriendelijke antifingerprintcoating oogt fris, uitnodigend en bijzonder ruimtelijk dankzij de doorlopende fronten in Maxi-hoogte. Mooie aanvulling: de extra hoge glazen wandkast Flat overtuigt met zijn vitrine-achtige karakter.

945

**967 Laque laminate, blanc alpin ultra-mat**  
967 Laklaminaat, alpin wit ultramat







Une tablette coulissante est toujours à portée de main lorsqu'on en a besoin. Idéale pour accéder par exemple à la machine à café et la ranger discrètement dans l'armoire à persienne.

Een uitschuifbare binnenplateau is er altijd als u hem nodig heeft. Perfect om alles voor de koffie binnen handbereik te houden en naar wens te laten verdwijnen in de jaloeziekast.

maxi



# DIVERSITÉ DES COULEURS KLEURRIJKE VEELVOUD

Les étagères déclinées en différents modèles apportent une plus grande ouverture dans chaque pièce et offrent de nombreuses possibilités d'utilisation individuelle.

Open kasten in verschillende varianten zorgen in elke ruimte voor meer openheid en bieden eindeloos veel individuele toepassingsmogelijkheden.



La nouvelle palette de coloris pour nos étagères comprend 30 coloris et décors, des plus classiques aux plus modernes – fidèle à notre concept d'aménagement individuel.

Het nieuwe kleurspectrum voor onze open kasten bestaat uit 30 kleuren en decors, van klassiek tot supermodern – passend bij het persoonlijke vormgevingsconcept.



L'étagère biseautée, avec son joli contour et ses 6 coloris supplémentaires, offre encore plus de variété.

Voor nog meer afwisseling zorgt de open facetkast met zijn boeiende silhouet en zes extra kleuren.



Décorer avec de beaux objets, avoir ses objets préférés à portée de main ou tout simplement créer de l'ordre – nos systèmes d'étagères sont ouverts à tout.

Mooie dingen presenteren, favoriete spullen altijd bij de hand hebben of gewoon overzichtelijk orde scheppen – onze openkastsystemen staan overal voor open.



Grand ou petit ? Nos éléments pour étagères sont disponibles dans de nombreuses formes, dimensions et divisions, s'adaptant ainsi facilement à la pièce et à l'aménagement prévu.

Groot of klein? Onze openkastelementen zijn verkrijgbaar in een groot aantal vormen, maten en indelingen en daardoor eenvoudig af te stemmen op ruimte en planning.



157

744 Laque laminate, décor chêne Montréal  
744 Laklaminaat, decor eiken Montreal

317

332 Laque laminate, blanc alpin super mat  
332 Laklaminaat, Alpin wit supermat



ANTI  
FINGER  
PRINT



Une modernité intemporelle Tijdloos modern



**Un plaisir exclusif !**

**Le système GROHE Blue Red in one surprend par sa polyvalence et son originalité – eau plate ou pétillante bien fraîche et eau bouillante sortent d'un seul et même mitigeur.**

Een exclusief genoeg!

Het GROHE Blue Red in one systeem verrast met zijn innovatieve veelzijdigheid – gekoeld water met en zonder koolzuur en zelfs kokend water komen hier uit één en dezelfde kraan.



maxi XL



Les structures en bois d'aspect naturel forment un joli contraste avec la façade blanc mat de cet ensemble. Idéal pour vos objets préférés : des étagères qui s'adaptent à vos envies.

Natuurlijk ogende houtstructuren vormen bij dit decor een mooi contrast met de matwitte fronten. Optimaal voor favoriete decoratieve items: openkastelementen die flexibel in te delen zijn.

555

**814 Laqué, blanc brillant**

814 Lak, wit hoogglans

**Des solutions intelligentes pour simplifier la vie. Des meubles d'angle dotés d'étagères pivotantes permettent de tirer profit de tous les recoins de la cuisine. Tout simplement pratique.**

Slimme oplossingen maken het dagelijks leven gemakkelijker. Hoekkasten met uitdraaiend element benutten elke hoek in de keuken optimaal, en dat is ronduit praktisch.







Seulement 15 cm de large, mais formidable :  
ce couissant dans l'élément bas pour  
accrocher les serviettes ou ranger les  
plaques à pâtisserie.

Slechts 15 cm breed, maar met een groots  
effect: de uittrekelementen in de onder-  
kasten met handdoek- of bakblikhouder.



Cette combinaison réfrigérateur-congélateur encastrée séduit par son talent d'organisation et sa durabilité.

De inbouw-koelvriescombinaties overtuigen met veelzijdig organisatietalent.

## JUNKER

La plaque de cuisson se distingue par son système d'aspiration innovant.

Met een kookveldafzuiging wordt koken een heel nieuwe ervaring.



### ENCORE PLUS MEER ERIN

L'exclusivité qui fait l'unanimité ! Notre objectif : planifier votre cuisine de A à Z. Autrement dit, nous vous proposons des appareils encastrés adaptés à vos besoins personnels. Pour ceux qui aiment ce qui sort de l'ordinaire : Junker, notre marque exclusive garantit qualité et liberté de conception.

Exclusiviteit die overtuigt! Onze ambitie is keukens van begin tot eind zelf ontwerpen. Dat wil zeggen: wij leveren u de inbouwapparaten die passen bij uw individuele behoeften. Voor mensen die van bijzonder houden: ons exclusieve eigen merk Junker biedt de speelruimte die nodig is voor een fraai en hoogwaardig ontwerp. Van meet af aan.

406

171 Laqué, gris soie mat  
171 Lak, zijdegrijs mat







Économique, silencieux et très bien conçu. Ce lave-vaisselle garantit bien entendu une vaisselle impeccable.

---

Een stralend schone vaat!  
Met een brede programmakeuze krijgt u altijd een hygiënisch schoon resultaat.





945

964 Laque laminate, vert minéral ultra-mat  
964 Laklaminat, mineraalgroen ultramat



ANTI  
FINGER  
PRINT







**Beau et intelligent ! Un agencement en U n'est pas qu'une simple affaire d'élégance et de design. Il surprend par des détails astucieux comme la porte de passage pratique qui donne l'illusion d'un armoire, mais qui en fait dessert la buanderie.**

---

Slim en mooi! De U-vormige keukenindeling heeft veel meer te bieden dan alleen een stijlvol design. De details zijn verrassend doordacht, zoals een bijzonder slimme doorgangsdeur richting aangrenzende bijkeuken, in dezelfde uitvoering als de kastfronten.

**Incroyablement intelligent !  
Des armoires de passage, dissimulés  
derrière chaque porte, s'intègrent  
astucieusement grâce à leurs façades  
assorties aux battants.**

---

Ongelofelijk handig!  
Naast de doorgangsdeuren  
bieden kasten met dezelfde fronten  
plek voor voorraad.





**Quelle variété !**

Cuisson au four, cuisson sur plaque, réfrigération, congélation ou vaisselle – les appareils électroménagers Progress, d'excellente qualité, ont réponse à tout dans la cuisine.

**Zo veel keuze!**

Bakken, koken, koelen, vriezen of afwassen – de eersteklas huishoudelijke apparaten van Progress zijn in de keuken van alle markten thuis.







## PROGRESS

Qualité intégrée ! Progress, notre label privé est connue depuis des décennies pour sa qualité et son excellent rapport qualité-prix. Les technologies innovantes de la marque Electrolux sont synonymes de confort, d'efficacité énergétique et de longue durée de vie. Autre point fort : le design de tous les appareils Progress, assorti à la cuisine. Pour en savoir plus, veuillez consulter le site [www.progress-hausgeraete.de](http://www.progress-hausgeraete.de).

Kwaliteit ingebouwd! Ons eigen merk Progress biedt al decennialang hoogwaardige apparatuur en een optimale prijs-kwaliteitverhouding. Innovatieve technologieën van het merk Electrolux ontmoeten comfort, efficiënt energieverbruik en een lange levensduur. Extra blikvanger: het overtuigende design van alle apparaten van Progress, passend bij het keukenontwerp. Ontdek meer op [www.progress-hausgeraete.de](http://www.progress-hausgeraete.de).

## HAUTEUR MAXIMALE MAXI-HOOGTE

Toutes les familles ont besoin de place. Nos cuisines répondent à ce besoin, même pour les petites surfaces. Par exemple, grâce à des éléments bas proposés en hauteur Maxi pour plus d'espace de rangement. Utilisés en continu pour toute la cuisine ou bien associés à des éléments bas standard : confort flexible garanti !

Alle gezinnen hebben ruimte nodig. Onze keukens beantwoorden aan deze behoefte ook bij een kleiner vloeroppervlak. Bijvoorbeeld met onderkasten in Maxi-hoogte voor meer opbergruimte. Harmonieus gepland of gecombineerd met standaard onderkasten: variabel comfort gegarandeerd.



Tellement esthétiques ! Les joues éclairées viennent créer une atmosphère des plus agréables.

Zo esthetisch! Verlichte zijwanden creëren een mooie sfeer.

406

171 Laqué, gris soie mat

171 Lak, zijdegrijs mat





maxi





Tablette d'étagère équipée  
d'un luminaire LED intégré

Legplateaus met geïntegreerde  
inbouw-ledverlichting

Le bandeau lumineux à LED peut être  
positionné individuellement sur les socles

De LED-lichtband kan geheel individueel  
op plinten worden gepositioneerd

Suite de LED au-dessus de  
l'habillage de crédence

Doorlopende ledlijst  
op de nisbekleding

Poignée encastrée éclairée pour  
les aménagements LINE N

Verlichte greep profiel voor  
LINE N-ontwerpen

Pour de plus amples informations,  
voir page 192

Zie voor meer informatie  
pagina 192





## ÉCLAIRAGE À LED LEDVERLICHTING

Un enthousiasme rayonnant : tout ce qui est possible avec un éclairage LED. Grâce à un emplacement ingénieux, il éclaire directement ou indirectement, vient créer des accents ou mettre en valeur des étagères et des armoires.

Un éclairage adapté à tous les moments de la journée : fonctionnel ou conçu pour créer une ambiance.

---

Ledverlichting biedt oneindig veel mogelijkheden. Geraffineerd geplaatst zorgt het voor directe of indirecte verlichting, brengt highlights en accenten aan of presenteert open kasten en kasten in een sfeervolle ambiance.

Voor elk moment van de dag passende verlichting – van functioneel tot sfeervol.









406

165 Laqué, gris pierre mat

165 Lak, steengrijs mat

## UNE CUISINE FAMILIALE CRÉATIVE CREATIEVE FAMILIEKEUKEN

Cet exemple de cuisine aménagée sur une surface de seulement 20 m<sup>2</sup> répond à tous les besoins d'une cuisine familiale. Un espace de rangement généreux grâce aux éléments bas et aux demi-colonnes en hauteur XL, un coin repas intégré, de courts trajets et de nombreux accessoires. Les façades en laque mate gris pierre viennent créer un style clair et naturel. Bienvenue à la maison !

Dit keukenontwerp voor een oppervlak van slechts 20 m<sup>2</sup> heeft alles wat een compacte familiekeuken nodig heeft. Heel veel opbergruimte dankzij de onderkasten en highboards in XL-hoogte, een geïntegreerde eetplaats, korte looproutes en een uitgebreide uitrusting. De steengrijze matlak fronten zorgen voor de heldere en natuurlijke look. Welkom thuis!





406

173 Laqué, blanc mat

173 Lak, wit mat





Finies les traces de doigts ! Les façades ultra-mates sont recouvertes d'un revêtement anti-traces.

Eindelijk geen vingerafdrukken meer!  
Alle ultramatte fronten zijn voorzien van een innovatieve antifingerprintcoating.

945

963 Laque laminée, rouge rouille ultra-mat  
963 Laklaminaat, roestrood ultramat



  
ANTI  
FINGER  
PRINT



# LE MONDE DE SALLY

## SALLY'S WELT

« Je m'appelle Sally, j'habite à Waghäusel (Allemagne) et, depuis mon plus jeune âge, je suis passionnée de cuisine et de pâtisserie. J'ai publié ma première vidéo de pâtisserie sur YouTube il y a environ 9 ans. Aujourd'hui encore, j'aime présenter des recettes créatives qui sont simples à réaliser et ne demandent pas beaucoup de temps. J'attache beaucoup d'importance à ce que ma cuisine soit bien pensée, fonctionnelle et agréable à l'œil. C'est pourquoi je suis ravie d'avoir trouvé en vous le cuisiniste idéal. »

“Ik ben Sally uit Waghäusel (Duitsland) en ben al sinds mijn jeugd met passie aan het koken en bakken. Zo'n negen jaar geleden postte ik mijn eerste bakvideo op YouTube. Nog steeds hecht ik erg aan lekkere, creatieve gerechten, die niet zwaar zijn of veel tijd kosten. Een perfect doordachte, functionele keuken met mooi design vind ik erg belangrijk. Daarom ben ik blij dat ik in jullie een ideale keukenfabrikant heb gevonden.”



La cuisine et la pâtisserie doivent être un plaisir. Le meilleur moyen d'y parvenir est de disposer d'une cuisine fonctionnelle et ergonomique. Courtes distances à parcourir, objets lourds rangés à la bonne hauteur et systèmes de rangement pratiques. Cela permet de gagner du temps et de réduire la charge de travail.

Koken en bakken moet leuk zijn. Dat lukt het beste in een functionele, ergonomisch ingedeelde keuken. Korte looproutes, zware voorwerpen op ergonomische hoogte en praktische indelingssystemen. Dat bespaart werk én tijd.





## BOSCH HOME CONNECT + SALLY-APP:

« Mon application « Sallys Welt » vous fait découvrir plus de 1 500 recettes de pâtisserie et de cuisine pour lesquelles les réglages requis sont directement transmis de l'application à votre four Bosch, et ce, grâce à la fonction Home Connect. Ainsi, le four adopte directement le temps de cuisson, le mode de cuisson et la température de cuisson qu'il faut. Ainsi, rien ne peut mal tourner à la cuisson. »

“In mijn “Sallys Welt” app vind je meer dan 1500 bak- en kookrecepten, waarvan je de instellingen met de Home Connect-functie rechtstreeks vanuit de app naar je Bosch oven kunt doorsturen. Zo neemt het apparaat meteen de juiste baktijd en temperatuur over. Er kan dus bij het bakken niets meer misgaan.”

945

963 Laque laminate, rouge rouille ultra-mat  
963 Laklaminaat, roestrood ultramat



ANTI  
FINGER  
PRINT

### LE CONSEIL DE SALLY

« J'ai besoin d'une cuisine que je puisse toucher. Les surfaces ultra-mates, qui sont faciles d'entretien grâce à leur revêtement anti-traces de doigts, semblent toujours impeccables. Même quand je n'ai pas le temps de nettoyer. »

### SALLYS TIP

“Ik heb een keuken nodig die ik kan vastpakken. Ultramatte, onderhoudsvrije oppervlakken met antifingerprintcoating zien er altijd mooi uit. Ook als ik geen tijd heb om te poetsen.”





**CONSEIL DE SALLY**  
 « L'éclairage de la cuisine garantit une atmosphère agréable et conviviale et crée des conditions de luminosité formidables. La cuisine devient immédiatement beaucoup plus cosy et invite d'autant plus à cuisiner et à s'y attarder. »

**SALLYS TIP**  
 "De juiste verlichting in de keuken zorgt voor een prettige, huiselijke ambiance en creëert een geweldige lichtsfeer. De keuken oogt meteen veel gezelliger en nodigt zo nog meer uit om er te werken en tijd door te brengen."



Des étagères judicieusement positionnées avec des supports pratiques permettent de tout avoir à portée de main. Ajoutez à cela de nombreuses prises et points de recharge et vous pourrez cuisiner et faire de la pâtisserie en vous amusant encore plus.

Goed geplaatste open kasten met praktische houders zorgen dat altijd alles binnen handbereik is. Aangevuld met flink veel stopcontacten en oplaadmogelijkheden wordt koken en bakken gewoon nog leuker.





**CONSEIL DE SALLY**  
« J'adore cette cuisine vert roseau de style maison de campagne. Elle respire le confort et peut être aménagée de manière classique ou moderne. »

**SALLYS TIP**  
“Ik ben echt verliefd op deze rietgroene keuken in landhuisstijl. Met zijn gezellige uitstraling is hij zowel klassiek als ook modern in te richten.”



**L'espace de rangement offre tellement d'avantages : vous pouvez tout trier parfaitement, vous avez toujours une vue d'ensemble et vous avez tout à portée de main. La cuisine est bien rangée et tout le monde s'y retrouve.**

Opbergruimte biedt zo veel voordelen: alles is uitstekend te sorteren, overzichtelijk en bij de hand. De keuken blijft netjes en iedereen vindt wat hij nodig heeft.

684

**776 Laque laminat, roseau**  
776 Laklaminaat, riet

## 5

# UN NOUVEAU CONFORT NIEUWE GEZELLIGHEID



**Le premier appartement en couple, le premier enfant, la première cuisine – les jeunes familles ont toujours beaucoup à faire. C'est bien d'avoir de l'aide. Une cuisine style campagne est idéale pour les différentes phases de la vie de famille : c'est là que s'organise la vie quotidienne et c'est là où l'on se sent toujours bien.**

Het eerste huis samen, het eerste kindje, de eerste keuken – voor jonge gezinnen is er altijd veel te doen. Een beetje hulp is dan altijd welkom. Een landhuiskeuken leent zich bij uitstek voor de verschillende fasen van het gezinsleven, organiseert het dagelijks leven en is op elk moment een plek om zich prettig te voelen.





Pour les amateurs du style campagne revisité au goût du jour : le gris ardoise, jolie teinte sobre qui change de nos coloris clairs, présente un aspect contemporain, moderne et individuel. Pour le plaisir des yeux : les portes à croisillons au design scandinave font découvrir toutes sortes de jolies choses.

Voor liefhebbers van de moderne landhuisstijl: de kleur Schiefer grijs is het charmante, zachte alternatief bij onze lichte nuances en oogt eigentijds en individueel. Blikvanger: de paneeldeuren in Scandinavisch design geven mooie inkijkjes.



## XTRA CERAMIC

La surface en céramique véritable du plan de travail et l'aspect rustique des éléments en décor chêne Vikings apportent une touche naturelle à votre intérieur.

Het werkbladoppervlak van echt keramiek brengt de natuur in huis gecombineerd met de rustieke look van de elementen in decor Vikings oak.











en mou... au confort...



497

786 Laque, gris ardoise mat

786 Lak, Schiefer grijs mat







**Beaucoup de liberté pour une cuisine dotée de solutions individuelles. Un exemple réussi : l'îlot et sa table intégrée à plateau très épais en aspect bois naturel.**

Veel speelruimte voor een lievelingskeuken met individuele oplossingen. Geslaagd voorbeeld: het eiland met geïntegreerde tafel en het extra dikke barblad in natuurhoutlook.







XTRA

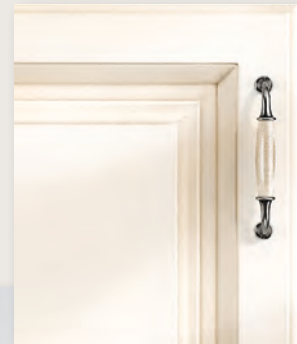
684

774 Laque laminate, blanc

774 Laklaminat, wit

# MAISON DE CAMPAGNE PERSONNALISÉE

## PERSOONLIJKE LANDHUISSTIJL







Rêve de vie à la campagne. Le style campagnard est actuellement tendance et offre de multiples possibilités pour une interprétation individuelle. Sobre, romantique ou traditionnel ? Avec des corniches et des pilastres classiques ou plutôt dans la sobriété scandinave ? Découvrez les possibilités offertes par la rencontre de la tradition et de la modernité.

---

Dat doet verlangen naar een landelijk leven! De country style is een trend met veel speelruimte voor individuele interpretatie. Clean, romantisch of traditioneel? Met klassieke kranbodems en pilasters, of juist Scandinavisch sober? Ontdek de mogelijkheden op het kruispunt van traditie en moderniteit.

Une cuisine moderne de maison de campagne bien équipée : avec par exemple des poignées en fonte, des portes vitrées à croisillons rectilignes, un éclairage innovant et des éléments à poser de grande hauteur. Un nouvel habitat sans fioritures.

Een moderne landhuiskeuken die veel te bieden heeft: zoals grepen van gietijzer, strakke paneeldeuren met glas, innovatieve verlichting en hoge opzetkasten. Een nieuwe, eenvoudige huiselijkheid.



497

782 Laqué, blanc mat

782 Lak, wit mat





Toujours disponible quand on en a besoin.  
Le chariot roulant pliable se range dans  
chaque espace et peut être configuré selon  
les besoins grâce à ses accessoires  
amovibles. Le plan de travail d'une  
épaisseur de 16 mm est disponible en  
plusieurs décors.

Hij is er alleen als u hem nodig heeft: deze  
inklapbare serveerwagen past in elke hoek  
en is dankzij de afneembare toebehoren  
individueel configureerbaar. Voor het  
16 mm dikke werkblad bestaat de keuze  
uit verschillende decors.







L'espace de rangement ouvert et décoratif confère à cette cuisine plutôt classique une atmosphère particulièrement créative et accueillante : la plus moderne des cuisines, appareils compris. Respirer et se sentir bien !

De decoratieve, open opbergruimte verleent deze vrij klassieke woonkeuken een bijzonder creatieve en huiselijke sfeer – de modernste keuken- en apparatentechniek inbegrepen. Bijkomen en ontspannen!



706

847 Laqué, blanc alpin mat  
847 Lak, Alpin wit mat







Le système de barres de crédence éclairées s'avère être un accessoire à la fois utile et esthétique pour l'ordre et une ambiance lumineuse agréable.

Het verlichte railsysteem is een nuttig en zeer esthetisch accessoire dat niet alleen zorgt voor orde, maar ook voor sfeervolle verlichting.

706

851 Laqué, noir mat  
851 Lak, zwart mat



Un nouveau confort. Nieuwe gezelligheid.

Les éléments ouverts permettent de créer de magnifiques accents. Les tablettes coulissantes en sont un bon exemple : à la fois pratiques et décoratives.

Met open elementen kunnen prachtig huise-lijke accenten worden geplaatst. De uittrekbare plateaus zijn hier een goed voorbeeld van, comfortabel en tegelijk decoratief.





L'élément pain-bouteilles dispose d'une superficie de 30 cm, d'un plateau en métal fixe, d'un sac à pain en lin et offre de la place pour quatre bouteilles.

De baguettekast met een bodemoppervlak van slechts 30 cm omvat een stevige metalen mand, een baguettezak van linnen en biedt ruimte aan vier flessen.





# LES ÉLÉMENTS DE LA MAISON DE CAMPAGNE LANDHUISELEMENTEN

Des éléments personnalisés pour un style typique. Grâce à des détails supplémentaires, cette cuisine de maison de campagne individuelle respire la créativité et la convivialité.

Individuele elementen voor de kenmerkende look. Met extra detailoplossingen kunt u uw persoonlijke landhuiskeuken nog creatiever en huiselijker stylen.



**Une façade coulissante en bois massif :**  
pour une ambiance rustique

Massief houten panelen:  
geven rustieke flair

**Un élément range-bouteilles ouvert :**  
pour une vue d'ensemble et une  
touche d'élégance

Open flessenrek:  
stijlvol overzicht bewaren

**Des corbeilles en osier décoratives :**  
pour accentuer le style naturel

Decoratieve wilgenkorven:  
zorgen voor een natuurlijke look





**Une tablette coulissante bien pratique :  
confort et bonne prise en main**

Praktisch uittrekbaar plateau:  
comfortabel alles bij de hand





SOME ISN'T A PLACE.  
IT'S YOU.

R





684

772 Laque laminate, gris pierre  
772 Laklaminat, steengrijs





En fonction de l'espace dont vous disposez, il est possible grâce à notre gamme de cuisines de planifier entre autres des crédences personnalisées afin de créer une transition harmonieuse entre la cuisine et le salon.

Al naar gelang de behoefte aan ruimte zijn met ons keukenprogramma onder andere individuele sideboardarrangementen mogelijk die een harmonieuze verbinding vormen tussen koken en wonen.

684

776 Laque laminate, roseau  
776 Laklaminat, riet







**Les façades coulissantes en bois massif  
sont typiques des maisons de campagne et  
apportent une touche de créativité.**

Uittrekelementen met fronten van massief  
hout zijn kenmerkend voor de landhuisstijl en  
zorgen voor een creatieve touch.





Lorsque nous planifions votre cuisine,  
une chose est claire pour nous :  
il faut prévoir différentes hauteurs  
parfaitement adaptées à votre taille,  
selon la zone de travail.

Voor ons een vanzelfsprekendheid  
bij de individuele planning van een  
keuken: verschillende keukenhoogtes,  
die per werkplek perfect op u zijn  
afgestemd.







977

881 Laqué, sable fin mat

881 Lak, zand mat

**Ces cuisines sont toujours accueillantes et chaleureuses : de style scandinave ou classique, nos façades misent sur des éléments de style personnel, comme si elles avaient été spécialement conçues pour votre cuisine de style cottage.**

Deze keukens hebben altijd een uitnodigende en gezellige uitstraling: van Scandinavisch modern tot heel klassiek – onze frontoplossingen vormen individuele stijlelementen die een individueel ontwerp van uw keuken in landhuisstijl mogelijk maken.

224

390 Magnolia patiné

390 Magnolia gepatineerd



985

901 Bois véritable, gris soie laqué

901 Massief hout, zijdegrijs gelakt





Le plaisir de l'authenticité ! Cette cuisine haut de gamme de style maison de campagne est fabriquée en bois massif. Des détails rustiques classiques : des pilastres, des corniches et une structure rainurée typique.

Genieten van echtheid! Deze exclusieve landhuiskeuken is vervaardigd van massief hout. Klassieke details van de countrylook: pilasters, kranslijsten en een typische ribbelstructuur.



# 6 LA BUANDERIE BIJKEUKEN







La penderie, avec sa tringle à vêtements et ses diverses étagères à l'intérieur, vient parfaire la buanderie. Vous pourrez y ranger tous vos vêtements préférés.

De garderobekast vormt met zijn binnenwereld van kledingstangen en verschillende legplanken de perfecte aanvulling in de bijkeuken. Hier is plek voor alle favoriete stukken.



945

964 Laque laminate, vert minéral ultra-mat  
964 Laklaminaat, mineraalgroen ultramat



ANTI  
FINGER  
PRINT





**Une fois que vous y aurez pris goût, vous ne pourrez plus vous en passer. Un tiroir coulissant est parfait pour tout ce que vous aimez avoir à portée de main.**

Wie er eenmaal een heeft, wil nooit meer zonder. Een uittrekelement in apothekersstijl is de perfecte opbergplek voor alles wat u bij de hand wilt houden.





**Tout en main ! L'armoire à volet roulant offre un grand espace de rangement qui apparaît et disparaît tout aussi rapidement.**

Alles onder controle! De jaloeziekast biedt heel veel opbergruimte die snel toegankelijk is en net zo snel weer uit het zicht is.





## PLANIFICATION IMPECCABLE ZUIVER GEPLAND

La buanderie version moderne séduit par la fonctionnalité de son aménagement et par l'intelligence de son système de rangement. Des détails astucieux, comme le séchoir pliable, sont vraiment très pratiques au quotidien.

De moderne versie van de waskeuken overtuigt door een perfecte en functionele indeling en een doordacht organisatiesysteem. Slimme details, zoals het opklapbare wasrek, zijn erg praktisch voor dagelijkse taken.



615

427 Blanc alpin  
427 Alpin wit



615

417 Gris soie  
417 Zijdegrijs





**Un aménagement ingénieux ! L'élément bas séduit par ses tablettes coulissantes avec paniers à linge amovibles. L'armoire se révèle être un système de rangement bien pensé doté d'un sac à linge, de divers supports et de récipients pour ustensiles.**

Deze indeling heeft het gewoon! De onderkast scoort met de wasmandplateaus inclusief verwijderbare manden. De hoge kast herbergt een slimme indeling met afvalscheidingsysteem, diverse houders en ophangmogelijkheden voor tal van benodigdheden.



### Coloris étagère

Openkastkleur

127 Noir

127 Zwart

**Idéal, le garde-manger offre un système de rangement adapté à toutes les éventualités. Un porte-bouteille de grandes dimensions ne doit bien sûr pas manquer. La cuisine est complétée par le système sur tringle Linero-MosaiQ extrêmement pratique.**

De ideale voorraadruimte biedt voor al het mogelijke het passende bewaarsysteem. Een royaal flessenrek mag natuurlijk niet ontbreken. Het praktische Linero-MosaiQ railsysteem maakt het ontwerp compleet.





## Coloris étagère

Openkastkleur

198 Décor chêne Sierra

198 Decor eiken Sierra

**Jolie et astucieuse : la niche séduit par son éclairage, ses systèmes de rangement et sa jolie prise multiple Trio pour appareils électriques.**

Mooi en handig: De nis overtuigt met verlichting, indelingssystemen en fraai vormgegeven wandcontactdoos Trio voor elektrische apparaten.





L'élément bas avec sa table extensible  
intégrée deviendra, grâce au banc  
ingénieux, votre coin préféré.

De onderkast met geïntegreerde uitrek-  
tafel wordt door de creatieve zitgele-  
genheid tot de nieuwe lievelingshoek.



XL



497

782 Laqué, blanc mat  
782 Lak, wit mat







Les amateurs de couture, de travaux manuels ou de bricolage apprécieront l'atmosphère inspirante et feutrée de cette pièce. Belle et pratique à la fois : l'étagère à tiroirs dans le style des meubles d'apothicaire classiques.

Wie graag naait, handwerkt of knutselt, geniet van de rustige en inspirerende sfeer van deze DIY-ruimte. Mooi en praktisch tegelijk: de wandelementoplossing met lades in de stijl van klassieke apothekerskasten.

# UN ESPACE DE RANGEMENT SUR MESURE ! OPBERGRUIMTE OP MAAT!

01.

Armoire pour stockage des  
provisions à coulissants intérieurs  
Voorraadkast met uittrekinterieurs

02.

Armoire à balais et rangement  
Bezem- en apparatenkast

03.

Armoire avec système de rangement  
Laundry-Area  
Hoge kast met indelingsstelsel  
Laundry-Area





Les armoires sont idéales pour bénéficier d'un espace de rangement adapté et offrent une organisation intérieure intelligente et des mécanismes durables. On peut tout y ranger, et tout reste à portée de main. Disponibles en trois hauteurs d'armoire et deux hauteurs de demi-colonne.

Hoge kasten zijn echte opbergwonders en bieden met een intelligente indeling en duurzame mechanismen veel ruimte om allerlei benodigheden zo op te bergen dat ze altijd bij de hand zijn. Leverbaar in drie verschillende hogekast- en twee highboardhoogtes.

04.

Armoire-penderie  
Garderobekast

05.

Meubles à chaussures  
Schoenenkast

06.

Armoire avec étagères panier  
à linge Laundry-Area  
Hoge kast met wasmandpaneel  
Laundry-Area











7

**ESPACES DE VIE**  
WOONWERELDEN







# LA SENSATION D'ÊTRE CHEZ SOI

---

## WOONGEVOEL



Les équipements personnalisés sont l'une de nos grandes forces. Nos meubles modulaires se laissent combiner pour créer les styles d'habitat les plus divers. D'un style épuré à un confort naturel.

Gericht zijn op individualiteit, dat is een van onze sterke punten. Daarom zijn met onze systeemmeubels ook de meest uiteenlopende woonstijlen te realiseren. Van purisme tot natuurlijke huiselijkheid.



# DES MOMENTS DE PLAISIR

MOMENTEN OM VAN TE GENIETEN







**Déguster un bon repas où et comme on veut.  
Lorsque les séparations entre les lieux pour  
cuisiner, manger et vivre disparaissent, nos  
meubles offrent la liaison adaptée.**

---

Lekker eten, waar en zoals u dat wilt.  
Als koken, eten en wonen vloeiend in elkaar  
overlopen, zorgen onze meubels voor de  
passende verbinding.

# LE BUREAU OÙ L'ON SE SENT BIEN

## DE THUISWERKPLEK MET WELLNESSFACTOR

Nous voulons que vous puissiez travailler à la maison dans les conditions les plus agréables. Quelle que soit la taille de l'espace disponible, un coin bureau peut être intégré dans n'importe quel environnement, à condition d'être bien pensé. Point fort : un meuble niche rabattable permet d'agrandir la surface de travail selon les besoins.

Wij willen dat u thuis geniet van een mooie werkplek. Of de daarvoor beschikbare ruimte nu groot of klein is, met de juiste inrichting is een werkplek perfect te integreren in elke woonomgeving. Veelzijdig hoogtepunt: een uitklapbare niskast biedt individuele uitbreiding van het werkblad.







Cela vous permet de travailler de manière concentrée. Des options de rangement et des compartiments bien pensés s'adaptent à votre style de travail.

Zo kunt u geconcentreerd aan het werk. Doordachte opbergmogelijkheden en vakken passen zich aan uw werkstijl aan.





# UNE OASIS DE BIEN-ÊTRE

---

## WELLNESS-OASE



**Plongez dans la détente !**  
 Nos meubles de salle de bains aménageables  
 vous offrent de nombreuses possibilités de  
 créer votre refuge personnalisé.

Tijd voor retraite!  
 Onze individueel planbare badkamer-  
 meubels bieden vele mogelijkheden om  
 uw persoonlijke terugtrekplek te creëren.







# L'AMOUR DE L'ORDRE

## OOG VOOR ORDE

Nos meubles modulaires vous offrent  
d'innombrables possibilités de rangement  
pour chaque type de pièces.

Onze systeemmeubelen bieden  
tal van mogelijkheden om orde  
te scheppen in elke ruimte.





## TOUT D'UN SEUL TENANT ALLES VAN DEZELFDE LEVERANCIER

Du salon à la salle à manger en passant par la cuisine et la salle de bain : la modularité de notre gamme et le grand choix de façades et surfaces permettent d'uniformiser le style de la maison ou, au contraire, de conférer à chaque pièce un style particulier. Laissez-vous inspirer par notre magazine pour l'habitat et notre magazine pour la salle de bain !

Van woonkamer tot eetkamer, en van keuken tot badkamer: het flexibele systeem en de grote keuze aan fronten en oppervlakken maken het mogelijk de eigen woning in één stijl uit te voeren, of elke ruimte afzonderlijk te creëren. Laat u ook door ons woon- en badkamer magazine inspireren!



# 8

## SYSTÈME DE HAUTEURS MODULAIRES ET ERGONOMIE SYSTEEMHOOGTEN EN ERGONOMIE









# DES HAUTEURS MODULAIRES FLEXIBLES

## FLEXIBEL HOOGTESYSTEEM

Nous sommes tous différents et nous avons donc tous besoin d'une hauteur de travail adaptée à notre corps. Notre système de hauteurs modulaires propose des hauteurs de travail comprises entre 66,2 cm et 110,2 cm et un choix de quatre hauteurs de caisson. Résultat : grâce à la combinaison d'élément bas et de différentes hauteurs de socles, l'espace de rangement peut être optimisé pour une hauteur pratiquement identique.

Elk mens is anders, en daarom heeft iedereen een werkhoogte nodig die op hem of haar is afgestemd. Ons hoogtesysteem maakt werkhoogten mogelijk van 66,2 cm tot 110,2 cm, en biedt keuze uit vier korpushoogten. En het mooiste: door verschillende onderkasten en plinthoogten te combineren kan zelfs de opbergruimte worden gemaximaliseerd – terwijl de werkhoogte vrijwel gelijk blijft.







Nous proposons en plus une hauteur d'activité adaptée pour plus de détente lors des diverses activités telles que la préparation et la cuisson des repas et la vaisselle. L'harmonisation précise s'effectue grâce à l'utilisation de quatre socles de hauteurs différentes et de trois hauteurs de plans de travail. À la hauteur de vos activités !

Voor de verschillende activiteiten zoals voorbereiden, koken en afwassen bieden wij daarnaast altijd een werkhogte die ergonomisch past zodat u prettig gebruik kunt maken van uw keuken. De individuele fijnafstelling wordt bereikt met vier verschillende plinthoogten en drie werkbladhoogten. Kom in actie!

**120 %**

**MAXI** - 86,4 cm

**110 %**

**XL** - 79,2 cm

**100 %**

**Espace de rangement**

**STANDARD**

- 72 cm

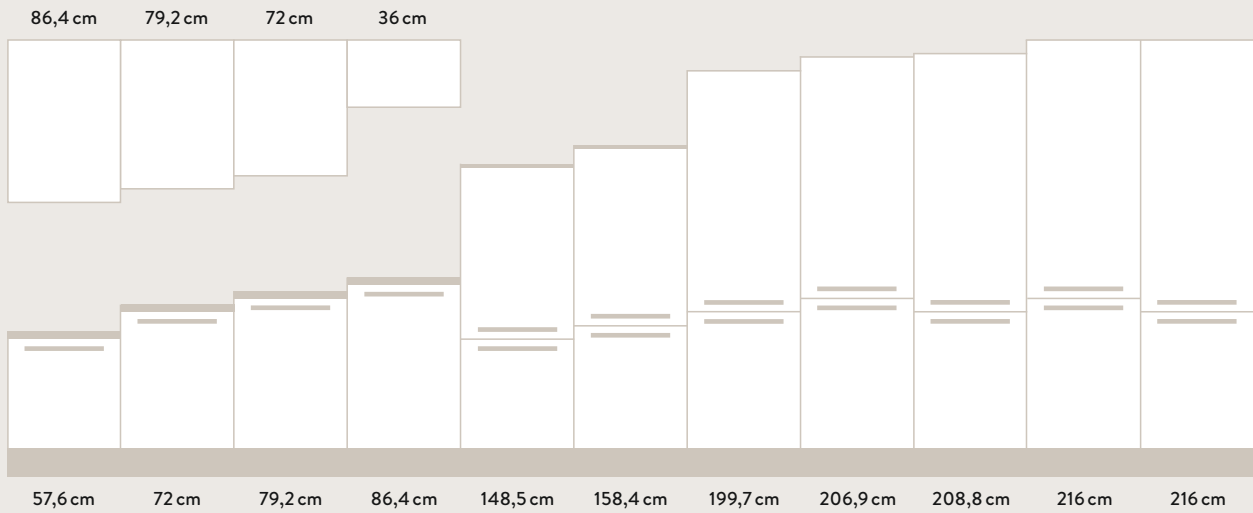
Opberg-  
ruimte

**MINI** - 57,6 cm

## PLANIFIÉS AVEC PRÉCISION EXACT PASSENDE INDELING

Nos aménagements respectent jusque dans les moindres détails l'esthétique de nos concepts. Dans la mesure du possible, nos armoires, éléments hauts et armoires à poser sont conçus pour s'adapter exactement à la hauteur de caisson des éléments bas. Le résultat : une harmonie parfaite.

Onze ontwerpen worden gekenmerkt door doorlopende lijnen tot in het kleinste detail. Deze symmetrie is mogelijk dankzij hoge kasten, wand- en opzetkasten, die precies zijn afgestemd op de korpushoogte van de onderkasten. Het resultaat: harmonie in perfecte vorm.





72 cm

79,2 cm

86,4 cm



**STANDARD**  
72 cm



**XL**  
79,2 cm



**MAXI**  
86,4 cm









# 9

## ORGANISATION DE LA CUISINE

KEUKEN-  
ORGANISATIE





01.  
Range-couverts en frêne, noir  
Houten bestekbak essen zwart

02.  
Range-couverts en hêtre avec range-épices  
Houten bestekinterieur beuken met  
inzetstuk voor kruidenpotjes

03.  
Range-couverts Move gris argenté  
avec bloc pour couteaux  
Bestekinzet Move zilvergrijs  
met messenblok

04.  
Range-couverts Concept, anthracite,  
avec bloc pour couteaux  
Bestekinzet Concept, antraciet,  
met messenblok

05.  
Range-couverts en chêne avec emplacement pour rou-  
leau de film alimentaire et tapis antidérapant anthracite  
Houten bestekbak eiken met ruimte voor  
folieafroller en antislipmat in antraciet

06.  
Rangement universel en hêtre avec séparateurs en bois  
massif pour un agencement personnalisé de l'espace  
Universele inrichting uit beuken met massief houten  
schotjes voor een individuele indeling van de ruimte





07.



08.



09.



10.



12.



11.

07.

Rangement universel en hêtre avec plots en bois massif pour un agencement personnalisé de l'espace

Universele inrichting uit beuken met massief houten pennen voor een individuele indeling van de ruimte

10.

Organisation universelle Profil aluminium avec 4 séparateurs en plastique pour un agencement personnalisé de l'espace

Universele organisatie Aluminiumprofiel met 4 kunststof indelers voor individuele ruimte-indeling

08.

Organisateur universel en frêne noir avec des séparateurs en bois massif pour un agencement personnalisé et 6 bocalux

Universele indeling van zwart essen met massieve houten tussenstukken voor afzonderlijke vakken en 6 voorraadbusen

11.

SpaceFlexx nesttex® est un système de rangement flexible pour les boîtes de rangements, utilisable à partir d'une largeur de 60 cm, Chrom / nesttex® en anthracite, qui s'adapte aux produits de rangement et empêche les boîtes de rangements de différentes tailles de se renverser.

SpaceFlexx flexibel indelingssysteem voor voorraadbakjes, bruikbaar vanaf 60 cm breedte, chrom / nesttex® in antraciet, nesttex® past zich aan de op te bergen artikelen aan en voorkomt zo dat voorraadbakjes met verschillende maten omvallen.

09.

Système de rangement Pantry-Box avec grille en matière plastique et boîte à anses, à intégrer dans les coulissants d'une largeur de 60 cm

Het opbergstelsel Pantry-Box met kunststof-rooster en draagbox voor uittrekelementen van 60 cm breed

12.

Évidement pour siphon

Sifonuitsparing



01.



02.



03.



04.



05.

01.  
Élément d'angle demi-encoignure  
avec coulissant pivotant  
Halve hoekkast met zwenkplateau

02.  
Élément d'angle demi-encoignure  
avec plateaux pivotants en bois  
Halve hoekkast met houten draaiplateaus

03.  
Élément d'angle demi-encoignure  
avec tablettes à compartiments  
Halve hoekkast met plank en vakverdeling

04.  
Élément d'angle à tourniquet avec plateaux  
pivotants en bois et main-courante métallique  
Carrousel-hoekkast met houten  
draaiplateaus en metalen reling

05.  
Élément diagonal à tourniquet avec plateaux  
pivotants en bois et main-courante métallique  
Diagonale carrouselkast met draibare  
plateaus en metalen reling

06.  
Élément coulissant avec tiroirs intérieurs  
et panier à bouteilles métallique amovible  
Ladekast met binnenladebak en  
uitneembare metalen flessenrek





06.



07.



08.



09.



10.



11.



12.

07.

Élément coulissant avec collecteur de matières recyclables pour sacs de 40 litres

Ladekast met afvallade voor afvalzak 40 liter

08.

Élément coulissant équipé de 2 paniers métalliques

Ladekast met 2 metalen manden

09.

Élément coulissant avec porte-plaque à pâtisserie

Ladekast met bakblikhouder

10.

Revêtement en verre ou métal, en option pour les éléments à coulissant

Zijpanelen in glas of metaal, optioneel voor uittrekkasten

11.

Élément bas avec coulissant de pharmacien Junior, 2 paniers à suspendre avec fonds en bois et barre métallique, réglables

Onderkast met apothekerskast Junior, 2 inhangmanden met houten bodem en metalen reling, verstelbaar

12.

Élément bas avec coulissant de pharmacien Junior, 1 système de rangement UBOXX avec emplacement pour couteau et support de planche à découper, réglable

Onderkast met apothekerskast Junior, 1 vakkensysteem UBOXX met indeling voor messen en snijplankhouder, verstelbaar

Nous avons, en plus de la grande variété d'offres portant sur les « accessoires » de cuisine individuels et fonctionnels, travaillé intensivement à la conception de cuisine chaleureuse et continué à développer notre système de cuisines. Cela nous a permis de mettre au point des éléments de conception à la fois pratiques et design qui ne laissent pas indifférent. Nous proposons de nombreuses solutions design avec tablettes coulissantes décoratives, portes coulissantes ou relevants pour bar pour les cuisines ouvertes ainsi que les séjours et salles à manger attenants.

Naast het geweldige aanbod aan individuele, functionele “keukenhulpjes” hebben wij ons heel intensief bezig gehouden met de huiselijke vormgeving van de keuken en ons keuken-systeem verder ontwikkeld. Dat heeft zowel praktische als fraaie vormgevings-elementen opgeleverd, die het hart sneller laten kloppen. Voor keukens met een open indeling en aangrenzende woon- en eetgedeelten zijn er tal van mooie oplossingen met decoratieve uitschuifplateaus, schuifdeuren of barkleppen.



01.

01.

Le bac de rangement Tara offre un espace de rangement bien structuré dans les plans de travail sur-profonds. Tara existe dans les coloris acier inox et en noir.

Het opbergvak Tara biedt goed gestructureerde opbergruimte in extra diepe werkbladen. Tara is leverbaar in roestvrijstaalkleur en in zwart.

03.

Pour les petites cuisines, l'élément bas avec table coulissante constitue une solution peu encombrante. Largeurs disponibles : 50, 60 et 90 cm.

Voor kleine keukens biedt de onderkast met uitschuiftable een ruimtebesparende oplossing. Leverbare breedten: 50, 60 en 90 cm.



02.



03.



04.

02.

La trancheuse électrique est rabattable et prend peu de place une fois rangée dans un tiroir. Pour les tiroirs à partir de 50 cm de largeur.

De allesnijder kan worden ingeklapt en ruimtebesparend in de ladebak worden opgeborgen. Voor ladebakbreedtes vanaf 50 cm.

04.

En fonction des besoins de chacun, le coulissant intérieur peut être encastré dans les éléments bas et hauts et procure ainsi du confort supplémentaire.

Het uitschuifbare binnenpaneel kan geheel naar wens worden ingebouwd in onderkasten en hoge kasten en biedt zo extra comfort.

05.

Gain de place avec la desserte SERVE lorsqu'elle est repliée. Pratique : en cas de besoin, les accessoires peuvent être facilement retirés et accrochés au mur.

De serveerwagen SERVE kan worden ingeklapt en bespaart zo ruimte. Praktisch: De accessoires kunnen indien nodig eraf worden gehaald en aan de wand worden gehangen.



05.



06.



07.



08.



09.



06.

Les armoires à porte coulissante peuvent se planifier individuellement. Différents composants de 36 cm et de 72 cm de haut sont disponibles. Les éléments de porte coulissante se laissent ainsi intégrer en tant que solution d'élément haut ou solution de demi-colonne. Il est possible de relier plusieurs armoires avec des portes coulissantes grand format via un rail de guidage continu pour une planification de surface.

Schuifdeurkasten kunnen helemaal aan uw wensen worden aangepast. Hiervoor zijn verschillende componenten in de hoogten 36 cm en 72 cm beschikbaar. Zo kunnen schuifdeurelementen vooral als wandkast- of sideboardoplossing worden gebruikt. Voor een strokend ontwerp kunt u ook meerdere kasten met een doorlopende geleiderail en schuifdeuren in groot formaat verbinden.

07.

Des éléments bas de 60 et 90 cm de large pourvus de coulissants tabulaires ouverts sont disponibles pour le segment Cottage. Coloris disponibles : blanc alpin, blanc, gris soie, pierre, magnolia mat et noir.

Voor het landhuissegment heeft u de keuze tussen 60 en 90 cm brede onderkasten met open uittrekpanelen. Leverbare kleuren: Alpin wit, wit, zijdegrijs, steengrijs, Magnolia mat en zwart.

08.

Les éléments à coulissants avec panneaux tiroirs et coulissants en chêne massif confèrent aux cuisines, même droites et simples, une allure de maison de campagne légère et sobre.

Ladekasten met ladebak- en uitschuifpanelen in massief eiken geven ook rechte en eenvoudige keuken een lichte en ongecompliceerde landhuislook.

09.

Les éléments bas avec coulissants tabulaires détendent aussi la ligne d'éléments bas des cuisines architectoniques en y apportant des accents chaleureux. Les coulissants tabulaires métalliques anthracites sont disponibles en option avec des bandeaux en verre dépoli, en verre noir ou en chêne massif.

Onderkasten met uittrekpanelen geven de onderkastlijn ook in architectonisch ontworpen keukens huiselijke accenten. De antracietkleurige metalen uittrekpanelen zijn optioneel met panelen in mat glas, zwart glas of massief eikenhout leverbaar.



01.



02.



03.



04.



01.

Les éléments hauts avec relevant ou portes lift pliantes donnent une formidable vue d'ensemble et un accès libre puisque qu'aucune porte ouverte n'en gêne l'accès.

Wandkasten met kleppen of vouwlift-deuren bieden een geweldig overzicht en vrije toegang, omdat er geen geopende deuren in de weg staan.

02.

Grâce à son assistance à l'ouverture par capteur Libero 2.0 pour les systèmes de tri des déchets Separato-K, Separato-M, Zargen Cargo et Syncro, le bloc coulissant peut être ouvert en toute facilité par un simple mouvement du pied via un capteur placé dans la zone du socle.

Met de op sensor werkende openings-ondersteuning Libero 2.0 voor de afvalscheidings-systemen Separato-K, Separato-M, Zargen Cargo en Syncro kan het uitschuifbare front heel gemakkelijk worden geopend door eenvoudige voetbediening via een sensor in de plint.

03.

Drôlement malin ! L'innovant iMove transporte l'ensemble du matériel de rangement dans une séquence de mouvements élégante, aussi bien vers le bas que devant l'élément.

Best slim! De innovatieve iMove verplaatst alle opgeborgen spullen in een elegante beweging naar beneden en ook voor de kast.

04.

Motorisation électrique Servo-Drive pour éléments hauts avec porte rabattable ou porte lift pliante. Une légère pression sur la façade suffit pour ouvrir la porte. Une nouvelle pression sur l'interrupteur intégré aux côtés du caisson, et la porte se referme automatiquement.

Elektromotorische aandrijving Servo-Drive voor wandkasten met scharnierende klep of vouwliftdeur. Door licht aantippen van het front opent de deur zich. Door het aantippen van de draadloze schakelaar die in de korpuszijde is geïntegreerd, sluit de deur zich weer automatisch.



05.



06.



07.



08.



05.

La prise électrique triple encastrable EVOLine V Port est dotée d'un chargeur USB et peut être intégrée et encastrée dans les plans de travail.

De te verzinken dubbele contactdoos EVOLine V Port beschikt over een USB-lader en kan in werkbladen worden ingebouwd en verzonken.

06.

La prise EVOLine Square 80 est équipée d'un chargeur USB. Le couvercle coulissant est conçu comme une station de charge inductive permettant de charger sans fil les téléphones intelligents.

De EVOLine contactdoos Square 80 heeft een USB-lader. Het schuifdeksel is ontworpen als inductief laadstation waarop geschikte smartphones draadloos opgeladen kunnen worden.

07.

La prise double Toki est équipée d'un chargeur USB pour recharger smartphones et tablettes. Le haut parleur intégré permet la lecture audio via Bluetooth.

De tweevoudige contactdoos Toki met een USB-charger is voor het laden van smartphones en tablets ontworpen. De geïntegreerde luidspreker zorgt voor een audioweergave via Bluetooth.

08.

Le bloc prises avec chargeur USB se laisse monter n'importe où sur les plans de travail.

De contactdoos met USB-lader kan overal op het werkblad worden gemonteerd.



01.

Réglable LED MANILA PLUS intégrée au panneau de fond de l'élément haut.

In het onderpaneel van de wandkast geïntegreerde LED-verlichting MANILA PLUS.

02.

Les éléments hauts avec rampe lumineuse à LED intégrée permettent un éclairage du plan de travail uniforme et sans reflets.

Wandkasten met geïntegreerde LED-lichtlijst realiseren een gelijkmatige en niet verblindende werkplekverlichting.

05.

Une bande lumineuse LED peut être installée en usine et venir compléter les joues de 16 mm.

16 mm dikke wanden kunnen in de fabriek worden voorzien van een ledlichtlijst.

03.

Pour les armoires planifiées sans poignée, le profil de poignée peut être muni d'une bande lumineuse LED.

Bij greeploos ontworpen wandkasten kan het greepprofiel van een geïntegreerde ledlichtlijst worden voorzien.

06.

Dans les armoires, les fonds vitrés éclairés sont doublement pratiques : Les fonds vitrés assurent un éclairage uniforme de la crédence et de la vitrine.

Glazen ledlichtplanken in wandkasten zijn direct dubbel praktisch: de glazen planken zorgen voor een gelijkmatige verlichting van de nis en de vitrine.

04.

Éléments hauts avec éclairage LED intégré NOVA PLUS. Peut être utilisé aussi bien dans l'étagère du bas que dans l'étagère du haut, et même dans l'étagère supérieure des vitrines Boulevard.

Wandkasten met geïntegreerde ledverlichting NOVA PLUS. Voor toepassingen zowel in onder- als bovenpanelen, bij boulevardvitrines zelfs mogelijk in bovenpaneel van het vak.

07.

Luminaire POLAR de 5 mm seulement hauteur de construction disponible en noir et en aluminium.

De onderbouwverlichting POLAR met een opbouwhoogte van slechts 5 mm dik is verkrijgbaar in zwart en aluminium.



07.



08.



09.



10.



11.



12.



13.



08.

Le bandeau lumineux à LED peut être positionné individuellement sur les socles.

De LED-lichtband kan geheel individueel op plinten worden gepositioneerd.

11.

Dans les cuisines LINE N, le profilé de poignée supérieur des éléments bas peut également être éclairé afin de créer une ambiance attractive.

Bij LINE N-keukens kan het bovenste greepprofiel aan onderkasten ook verlicht worden. Zo ontstaat een aantrekkelijke sfeer.

09.

Étagère murale LED avec boîtier aluminium aspect acier inox, 5 cm d'épaisseur.

LED-lichtmuurplank met aluminium behuizing in edelstaal-optiek, 5 cm dik.

12.

Les fonds des étagères ouvertes peuvent également être équipés d'une bande lumineuse LED, sur demande. Ainsi, vous pouvez ponctuer la cuisine de touches de lumière personnalisées.

De planken van open kasten kunnen op verzoek worden uitgerust met een ledlichtlijst. Zo kunnen in de keuken geheel individueel lichtaccenten worden aangebracht.

10.

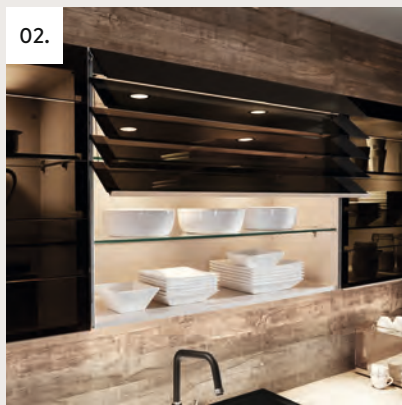
La réglette LED MANILA PLUS peut également être intégrée aux plafonds des éléments hauts.

De LED-verlichting MANILA PLUS kan ook in het bovenpaneel van wandkasten geïntegreerd worden.

13.

La télécommande radio Emotion à 4 canaux permet de créer une ambiance lumineuse complète.

Met de 4-kanals Emotion draadloze afstands bediening kunnen complete lichtdecors bestuurd worden.



39 Verre noir\*  
39 Zwart glas\*



035 Verre gris\*  
035 Grijs glas\*



02 Verre mat\*  
02 Mat glas\*



01 Verre transparent  
01 Helder glas

01.

Élégant ! La porte à cadre aluminium de l'élément haut vitré Square est disponible en aspect acier inox ou en noir.

Elegant! De aluminium framedeur van de glazen wandkast Square is verkrijgbaar in Roestvrijstaal-optiek of Zwart.

02.

Un confort personnel ! L'élément haut Climber se distingue par une façade à lamelles en verre à ouverture mécanique ou électrique.

Persoonlijk comfort! De wandkast Climber scoort met een glazen lamellenfront, dat mechanisch of elektronisch geopend kan worden.

03.

Un aspect irréprochable ! Avec la vitrine Boulevard, le regard se pose directement sur le contenu sans que les tablettes amovibles soient visibles.

Perfekte look! Bij de Boulevard-vitrine valt de blik directop de inhoud, zonder dat de legplanken te zien zijn.

04.

Plus d'originalité ! Les portes à cadre en aluminium fin de l'élément haut vitré Flat sont disponibles en blanc alpin, gris ardoise et noir.

Meer individualiteit! De deuren met het smalle aluminiumframe van de glazen wandkast Flat zijn verkrijgbaar in Alpin wit, Schiefer grijs en Zwart.

\*Disponibile pour Flat et Square ; 02 verre mat et 39 verre noir également disponible pour d'autres éléments hauts moyennant un supplément de prix.

\*Leverbaar voor Flat en Square; 02 Matglas en 39 Zwart glas tegen meerprijs ook leverbaar voor andere wandkasten.



06.



07.



05.



08.



09.



05.

Des détails confortables ! Les portes vitrées à croisillons ornées d'incrustations de verre en finition satinée ou antique K sont un élément design typique des cuisines cottage.

Huiselijk tot in de puntjes! Spijldreuren met glazen ruiten in Fijn satinato of Oud-Duits K zijn een typisch vormgevingselement van landhuiskeukens.

06.

Agit avec discrétion ! Le panneau de crédence en verre structuré Masterflow en noir mat joue sur les nuances.

Werkt op de achtergrond! Het gestructureerde glaspaneel Masterflow in Zwart mat zet accenten.

07.

Un aspect saisissant ! Les joues design en verre mettent en valeur la finition latérale des lignes et des îlots de cuisine par une vitrine attrayante. Les joues en verre sont disponibles en verre clair ou verre gris.

Blikvanger! Glazen designwanden verfraaien de zijafsluiting van keukenblokken en -eilanden in een aantrekkelijke vitrinevorm. De glaswanden zijn leverbaar in helder glas en grijs glas.

08.

Pratique ! L'habillage de crédence en verre de haute qualité, intemporel et sert également de pare-éclaboussures facile à entretenir. Vernis au verso en différents coloris.

Praktisch! De glazen nisbekleding is hoogwaardig, oogt tijdloos en dient bovendien als onderhoudsvriendelijke spatwaterbescherming. Aan de achterzijde een laklaag in verschillende kleuren.

09.

Une affirmation esthétique ! L'habillage de crédence en verre noir profond en relief est une variante de conception à la fois raffinée et facile d'entretien pour l'espace libre entre les éléments hauts et le plan de travail.

Fraai statement! De nisbekleding van diepzwart reliëfglas is een fraaie en tegelijk onderhoudsvriendelijke vormgevingsvariant voor de vrije ruimte tussen wandkasten en werkblad.





# FONCTIONNALITÉ ET DESIGN DANS LA CRÉDENCE FUNCTIE EN DESIGN IN DENIS



432 Décor loft  
432 Decor Loft



433 Décor moellon  
433 Decor Breuksteen



529 Décor mur de pierre clair  
529 Decor Steenwand licht



442 Décor mur de pierres  
442 Decor Steenwand



536 Décor Brique clair  
536 Decor Brick licht



517 Décor ceramic tiles  
517 Decor Ceramic Tiles



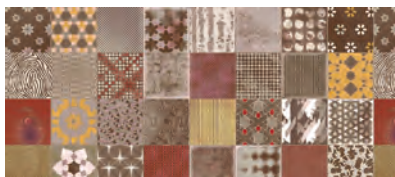
518 Décor indigo blue  
518 Decor Indigo Blue



522 Décor floral bleu  
522 Decor Floral blauw



523 Décor floral gris  
523 Decor Floral grijs



525 Décor mosaïque multicolore  
525 Decor Patchwork multicolor



521 Décor Faïence  
521 Decor Chess



531 Décor Skyline\*  
531 Decor Skyline\*



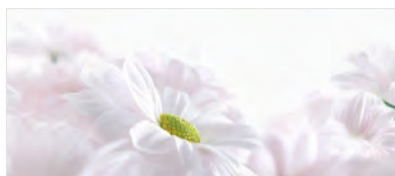
441 Décor bouteilles\*  
441 Decor flessen\*



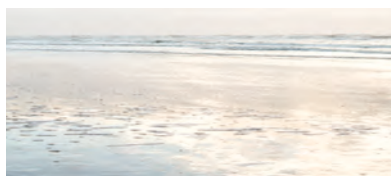
445 Décor thé\*  
445 Decor World of Tea\*



437 Décor poireaux\*  
437 Decor look\*



435 Décor fleurs\*  
435 Decor bloem\*



448 Décor plage  
448 Decor Beach

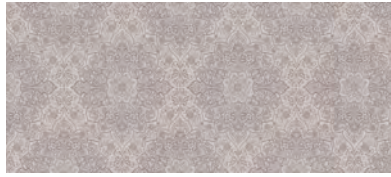


561 Décor Fjord  
561 Decor Fjord

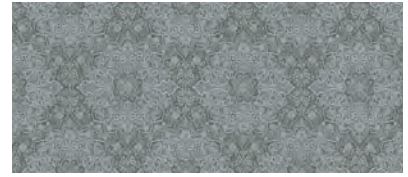
\*Habillages de crédence disponibles dans les coloris de fond suivantes : blanc alpin, blanc, magnolia, gris soie, gris pierre  
\*Nisbekleding leverbaar in de volgende basiskleuren: Alpin wit, Wit, Magnolia, Zijdegrijs, Steengrijs



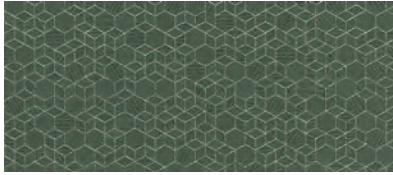
565 Décor forêt  
565 Decor forest



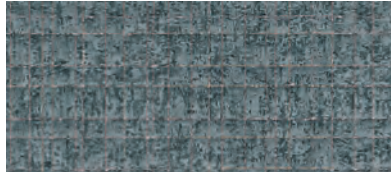
548 Décor ornement taupe  
548 Decor ornament taupe



549 Décor ornement vert  
549 Decor ornament groen



553 Décor géométrie  
553 Decor geometrie



554 Décor pierre d'Inde  
554 Decor Indian stone



558 Décor losange gris  
558 Decor ruit grijs



559 Décor losange or  
559 Decor ruit goud



569 Décor jungle urbaine  
569 Decor urban jungle

## LE SYSTÈME D'ÉTAGÈRES À COLONNETTES OPENKASTSYSTEEM

Les systèmes d'étagères modulaires sont sans doute l'une des plus grandes tendances. Ils peuvent être planifiés et aménagés de manière individuelle et s'intègrent en toute flexibilité dans tous les intérieurs : dans la salle de bain ou la cuisine, comme pôle d'attraction dans le salon/salle à manger ou encore dans le dressing – les étagères individuelles sont toujours très esthétiques et ce, jusque dans les petits éléments individuels.

Le système comprend des tablettes d'étagères, des tablettes en verre, des tringles à vêtements, des caissons en bois avec des bacs à plantes en option, ainsi que différents éléments de placards. Le tout peut être aménagé sur différentes hauteurs et, sur demande, avec un éclairage LED qui fera son effet. La vie n'a jamais été aussi flexible.

Modulaire openkastsystemen zijn een van de veelzijdigste interieurtrends. Dankzij hun individuele mogelijkheden voor planning en vormgeving kunnen ze flexibel worden geïntegreerd in de meest uiteenlopende woonsituaties: van badkamer tot keuken, als standalone highlight in woon- of eetruimte of in de inloopkast – de individuele openkastelementen, ook de kleine losse elementen, zorgen altijd voor een bijzonder esthetisch effect.

Het systeem omvat legplateaus, glazen plateaus, kledingstangen, houten bakken met optionele plantuitsparingen, en verschillende kastelementen. Alles kan in verschillende hoogtes worden gepland en naar wens voorzien van sfeervolle ledverlichting. Zo flexibel kan het leven zijn.



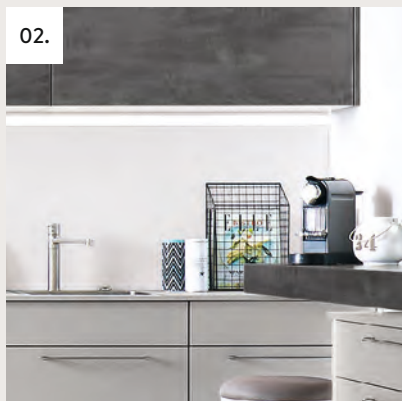




01.



02.



03.



04.



05.



01.

Avec ces éléments, vous obtenez un espace de rangement pratique dans la crédence. Sous les portes à abatants, vous trouvez des possibilités de rangement pour les petits appareils culinaires, les planches à découper, vos couteaux de cuisine et bien plus encore. Les éléments et étagères ouvertes sont disponibles dans tous les coloris de saison.

Met deze kasten wint u aan handige opbergruimte in de nis. Achter de klapdeuren vindt u opbergmogelijkheden voor kleine keukenapparatuur, snijplanken, uw keukennessen en nog veel meer. De kasten en open kasten zijn in alle korpuskleuren leverbaar.

02.

En option, les panneaux de crédences sont disponibles avec éclairage LED intégré. La couleur de lumière de l'éclairage peut être réglée en continu.

Nispanelen zijn optioneel leverbaar met geïntegreerde ledverlichting. De lichtkleur van de verlichting is traploos instelbaar.

03.

Set main-courante pratique avec baguette profilée en trois largeurs fixes : 60, 120, 180 cm. Fourni d'origine avec les accessoires les plus importants (distributeur d'essuie-tout, élément à crochets, tablette universelle).

Praktische railsysteem met profielijst in drie vaste breedtes: 60, 120, 180 cm. Compleet geleverd met de belangrijkste accessoires (papierrolhouder, hakenstrip, multifunctioneel plateau).

04.

Le système de barre d'accrochage avec éclairage LED est disponible en noir et en aspect acier inox. La barre d'accrochage comprend un crochet et est disponible dans les largeurs 60, 90 et 120 cm.

Het railsysteem met ledverlichting is leverbaar in zwart en edelstaaioptiek. De rails is voorzien van haken en is verkrijgbaar in de breedtes 60, 90 en 120 cm.

05.

Attrayant, clair et extrêmement pratique : le nouveau système de barre d'accrochage Linero-MosaiQ qui propose avec cette cuisine un confort de très haut niveau.

Aantrekkelijk, overzichtelijk en bijzonder praktisch: Het nieuwe railsysteem Linero-MosaiQ biedt keukencomfort op het hoogste niveau.

# FAÇADES FRONTEN

Les façades dotées du logo LINE N sont également disponibles en aménagement sans poignée.  
Fronten die met het LINE N-logo zijn voorzien, zijn ook leverbaar als greeploze ontwerpen.

200 · 201



351 | 244 GdP 1  
Blanc alpin

351 | 244 PG 1  
Alpin wit



351 | 239 GdP 1  
Blanc mat soft

351 | 239 PG 1  
Wit softmat



351 | 206 GdP 1  
Magnolia mat soft

351 | 206 PG 1  
Magnolia softmat



351 | 259 GdP 1  
Gris soie

351 | 259 PG 1  
Zijdegrijs



351 | 288 GdP 1  
Décor béton noir

351 | 288 PG 1  
Decor zwart beton



615 | 427 GdP 2  
Blanc alpin

615 | 427 PG 2  
Alpin wit



615 | 416 GdP 2  
Blanc

615 | 416 PG 2  
Wit



615 | 418 GdP 2  
Magnolia mat

615 | 418 PG 2  
Magnolia mat



615 | 417 GdP 2  
Gris soie

615 | 417 PG 2  
Zijdegrijs



615 | 415 GdP 2  
Sable fin

615 | 415 PG 2  
Zand



615 | 414 GdP 2  
Gris volcan

615 | 414 PG 2  
Vulkaangrijs



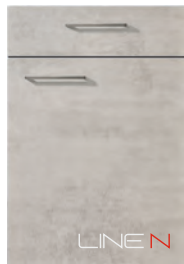
371 | 891 GdP 2  
Décor béton blanc

371 | 891 PG 2  
Decor Beton wit



371 | 842 GdP 2  
Décor béton sable fin

371 | 842 PG 2  
Decor beton zand



371 | 892 GdP 2  
Décor béton gris

371 | 892 PG 2  
Decor Beton grijs



371 | 889 GdP 2  
Décor béton gris ardoise

371 | 889 PG 2  
Decor Beton Schiefer grijs



371 | 839 GdP 2  
Décor béton gris terra

371 | 839 PG 2  
Decor beton terra grijs



371 | 893 GdP 2  
Décor chêne San Remo

371 | 893 PG 2  
Decor eiken San Remo



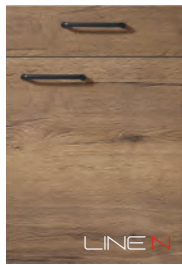
371 | 840 GdP 2  
Décor noyer

371 | 840 PG 2  
Decor notenhout

Caractéristiques techniques Technische gegevens



# FAÇADES FRONTEN



**382 | 402** GdP 3  
**Décor chêne**  
**Havane**

382 | 402 PG 3  
 Décor eiken  
 Havanna



**382 | 405** GdP 3  
**Décor chêne**  
**Sierra**

382 | 405 PG 3  
 Décor eiken  
 Sierra



**382 | 403** GdP 3  
**Décor chêne**  
**Nero**

382 | 403 PG 3  
 Décor eiken  
 Nero



**317 | 332** GdP 3  
**Laque laminate,**  
**blanc alpin super mat**

317 | 332 PG 3  
 Laklamineaat,  
 Alpin wit supermat



**317 | 336** GdP 3  
**Laque laminate,**  
**magnolia super mat**

317 | 336 PG 3  
 Laklamineaat,  
 magnolia supermat



**317 | 338** GdP 3  
**Laque laminate,**  
**gris soie super mat**

317 | 338 PG 3  
 Laklamineaat,  
 zijdegrijs supermat



**317 | 341** GdP 3  
**Laque laminate,**  
**gris pierre super mat**

317 | 341 PG 3  
 Laklamineaat,  
 steengrijs supermat



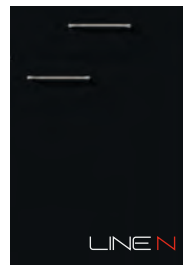
**317 | 337** GdP 3  
**Laque laminate,**  
**aqua super mat**

317 | 337 PG 3  
 Laklamineaat,  
 Aqua supermat



**317 | 334** GdP 3  
**Laque laminate,**  
**gris ardoise super mat**

317 | 334 PG 3  
 Laklamineaat,  
 Schiefer grijs supermat



**317 | 340** GdP 3  
**Laque laminate,**  
**noir super mat**

317 | 340 PG 3  
 Laklamineaat,  
 Zwart supermat



**648 | 503** GdP 3  
**Laque laminate,**  
**blanc alpin brillant**

648 | 503 PG 3  
 Laklamineaat,  
 Alpin wit hoogglans



**648 | 450** GdP 3  
**Laque laminate,**  
**blanc brillant**

648 | 450 PG 3  
 Laklamineaat,  
 wit hoogglans



**648 | 452** GdP 3  
**Laque laminate,**  
**magnolia brillant**

648 | 452 PG 3  
 Laklamineaat,  
 magnolia hoogglans



**648 | 455** GdP 3  
**Laque laminate,**  
**gris soie brillant**

648 | 455 PG 3  
 Laklamineaat,  
 zijdegrijs hoogglans



**648 | 453** GdP 3  
**Laque laminate,**  
**gris ardoise brillant**

648 | 453 PG 3  
 Laklamineaat,  
 Schiefer grijs hoogglans



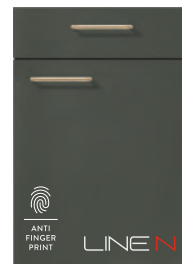
**945 | 967** GdP 4  
**Laque laminate,**  
**blanc alpin ultra-mat**

945 | 967 PG 4  
 Laklamineaat,  
 alpin wit ultramat



**945 | 969** GdP 4  
**Laque laminate,**  
**sable fin ultra-mat**

945 | 969 PG 4  
 Laklamineaat,  
 zand ultramat



**945 | 964** GdP 4  
**Laque laminate,**  
**vert minéral ultra-mat**

945 | 964 PG 4  
 Laklamineaat,  
 mineraalgroen ultramat

Sous réserve de modifications techniques, de possibilités de livraison, d'erreurs et de divergences de couleurs dues à la technique d'impression.

Tous les exemples d'aménagement sont non contraignants.

Technische wijzigingen, leveringsmogelijkheden, vergissingen en door druktechniek veroorzaakte kleurafwijkingen voorbehouden. Alle inrichtingsvoorbeelden zijn niet-bindend.

# FAÇADES FRONTEN

Les façades dotées du logo LINE N sont également disponibles en aménagement sans poignée.  
Fronten die met het LINE N-logo zijn voorzien, zijn ook leverbaar als greeploze ontwerpen.

202 · 203



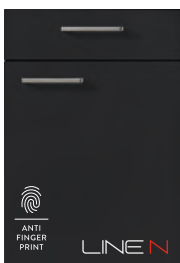
945 | 966 GdP 4  
Laque laminate,  
bleu fjord ultra-mat

945 | 966 PG 4  
Laklaminaat,  
fjordblauw ultramat



945 | 963 GdP 4  
Laque laminate,  
rouge rouille ultra-mat

945 | 963 PG 4  
Laklaminaat,  
roestrood ultramat



945 | 961 GdP 4  
Laque laminate,  
noir graphite ultra-mat

945 | 961 PG 4  
Laklaminaat,  
grafietzwart ultramat



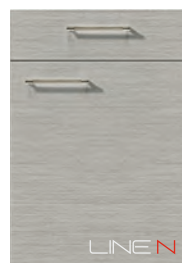
566 | 304 GdP 4  
Décor ardoise  
gris pierre

566 | 304 PG 4  
Decor  
Schiefer steengrijs



566 | 303 GdP 4  
Décor ardoise  
gris

566 | 303 PG 4  
Decor  
leisteen grijs



808 | 216 GdP 4  
Laque laminate,  
décor acier brossé

808 | 216 PG 4  
Laklaminaat,  
decor staal geborsteld



406 | 168 GdP 4  
Laqué,  
blanc alpin mat

406 | 168 PG 4  
Lak,  
Alpin wit mat



406 | 173 GdP 4  
Laqué,  
blanc mat

406 | 173 PG 4  
Lak,  
wit mat



406 | 175 GdP 4  
Laqué,  
magnolia mat

406 | 175 PG 4  
Lak,  
magnolia mat



406 | 171 GdP 4  
Laqué,  
gris soie mat

406 | 171 PG 4  
Lak,  
zijdegrijs mat



406 | 165 GdP 4  
Laqué,  
gris pierre mat

406 | 165 PG 4  
Lak,  
Steengrijs mat



312 | 470 GdP 4  
Laqué,  
blanc alpin ultra brillant

312 | 470 PG 4  
Lak,  
Alpin wit ultrahoogglans



312 | 460 GdP 4  
Laqué,  
blanc ultra brillant

312 | 460 PG 4  
Lak,  
wit ultrahoogglans



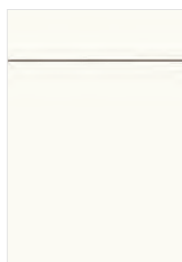
312 | 467 GdP 4  
Laqué,  
sable fin ultra brillant

312 | 467 PG 4  
Lak,  
zand ultrahoogglans



157 | 744 GdP 4  
Laque laminate,  
décor chêne Montréal

157 | 744 PG 4  
Laklaminaat,  
decor eiken Montreal



526 | 551 GdP 5  
Laqué,  
blanc alpin mat

526 | 551 PG 5  
Lak,  
Alpin wit mat



684 | 774 GdP 7  
Laque laminate,  
blanc

684 | 774 PG 7  
Laklaminaat,  
wit



684 | 772 GdP 7  
Laque laminate,  
gris pierre

684 | 772 PG 7  
Laklaminaat,  
steengrijs

Caractéristiques techniques Technische gegevens



## FAÇADES FRONTEN



684 | 776  
Laque laminate,  
roseau

684 | 776  
Laklaminaat,  
riet



497 | 782  
Laqué,  
blanc mat

497 | 782  
Lak,  
wit mat



497 | 786  
Laqué,  
gris ardoise mat

497 | 786  
Lak,  
Schiefer grijs mat



706 | 847  
Laqué,  
blanc alpin mat

706 | 847  
Lak,  
Alpin wit mat



706 | 849  
Laqué,  
magnolia mat

706 | 849  
Lak,  
magnolia mat



706 | 851  
Laqué,  
noir mat

706 | 851  
Lak,  
Zwart mat



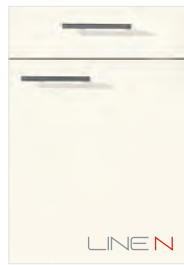
224 | 390  
Magnolia  
patiné

224 | 390  
Magnolia  
gepatineerd



555 | 817  
Laqué,  
blanc alpin brillant

555 | 817  
Lak,  
Alpin wit hoogglans



555 | 814  
Laqué,  
blanc brillant

555 | 814  
Lak,  
wit hoogglans



555 | 816  
Laqué,  
magnolia brillant

555 | 816  
Lak,  
magnolia hoogglans



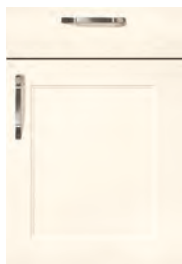
555 | 819  
Laqué,  
gris soie brillant

555 | 819  
Lak,  
zijdegrijs hoogglans



917 | 834  
Laqué,  
blanc brillant

917 | 834  
Lak,  
wit hoogglans



977 | 883  
Laqué,  
magnolia mat

977 | 883  
Lak,  
magnolia mat



977 | 881  
Laqué,  
sable fin mat

977 | 881  
Lak,  
zand mat



985 | 901  
Bois véritable,  
gris soie laqué

985 | 901  
Massief hout,  
zijdegrijs gelakt



789 | 938  
Aspect verre,  
blanc alpin mat

789 | 938  
Glasoptiek,  
Alpin wit mat



789 | 937  
Aspect verre,  
Titanio mat

789 | 937  
Glasoptiek,  
titanio mat

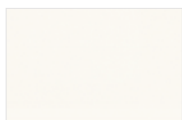
Sous réserve de modifications techniques, de possibilités de livraison, d'erreurs et de divergences de couleurs dues à la technique d'impression.

Tous les exemples d'aménagement sont non contraignants.

Technische wijzigingen, leveringsmogelijkheden, vergissingen en door druktechniek veroorzaakte kleurafwijkingen voorbehouden. Alle inrichtingsvoorbeelden zijn niet-bindend.

## DÉCORS CAISSON KORPUS DECORS

204 · 205



**193 Blanc alpin**  
193 Alpin wit



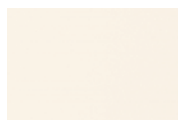
**060 Blanc alpin satiné**  
060 Alpin wit glans



**106 Blanc**  
106 Wit



**022 Blanc satiné**  
022 Wit glans



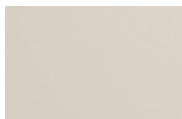
**120 Magnolia mat**  
120 Magnolia mat



**070 Gris soie**  
070 Zijdegrijs



**089 Gris pierre**  
089 Steengrijs



**122 Sable fin**  
122 Zand



**194 Gris ardoise**  
194 Schiefer grijs



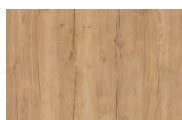
**127 Noir**  
127 Zwart



**126 Décor chêne Montréal**  
126 Decor eiken Montreal



**078 Décor chêne San Remo**  
078 Decor eiken San Remo



**198 Décor chêne Sierra**  
198 Decor eiken Sierra



**097 Décor chêne Havane**  
097 Decor eiken Havanna

Caractéristiques techniques Technische gegevens

Sous réserve de modifications techniques, de possibilités de livraison, d'erreurs et de divergences de couleurs dues à la technique d'impression.

Tous les exemples d'aménagement sont non contraignants.

Technische wijzigingen, leveringsmogelijkheden, vergissingen en door druktechniek veroorzaakte kleurafwijkingen voorbehouden. Alle inrichtingsvoorbeelden zijn niet-bindend.



Les plans de travail doivent répondre à toutes sortes de besoins et constituent de surcroît un élément décoratif notable. Pour que vous puissiez aménager votre espace selon vos besoins, nous vous offrons donc différents plans de travail qui ne diffèrent pas seulement du point de vue esthétique.

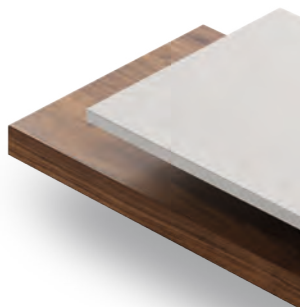
Werkbladen moeten bestand zijn tegen de meest uiteenlopende invloeden en zijn bovendien een markant vormgevingselement. Voor een individuele indeling bieden wij daarom diverse werkbladen die niet alleen verschillen in uitstraling.

## Standard / Slim Line Standaard / Slim Line

Le plan de travail pour tous. Aspect irréprochable et résistance à un usage quotidien Pas fragile, facile d'entretien et, comme d'habitude, d'excellente qualité.

Het werkblad voor iedereen. Uitmuntende uitstraling en stabiliteit voor dagelijks gebruik. Slijtvast, onderhoudsvriendelijk en van de gebruikelijk hoge kwaliteit.

- + Large éventail de décors et de coloris au choix
- + Pour les besoins de tous les jours
- + Surface hygiénique facile d'entretien
- + Keuze uit tal van decor- en kleurvarianten
- + Voor de dagelijkse vereisten
- + Onderhoudsvriendelijk en hygiënisch oppervlak



Épaisseur / Dikte  
16 mm (Slim Line), 38 mm (Standard / Standaard)

## XTRA

Très résistant, le plan de travail au look authentique avec revêtement antibactérien microPLUS® s'illustre par sa grande résistance aux chocs.

Het slijtvaste werkblad in authentieke look met antibacterieel werkende oppervlaktecoating microPLUS® scoort met een hoge stootbestendigheid.

- + La structure de surface 3D garantit un toucher et un aspect naturels
- + Revêtement antibactérien microPLUS®
- + Ne craint ni l'eau ni les chocs, hyper-résistant
- + Possibilité d'encastrer à fleur la plaque de cuisson et l'évier
- + Naturelle look en feel dankzij de 3D-structuur van het oppervlak
- + Antibacteriële oppervlaktecoating microPLUS®
- + Ongevoelig voor water, stootbestendig en bijzonder slijtvast
- + Vlakinbouw van kookplaat en spoelbak mogelijk



Épaisseur / Dikte  
38 mm

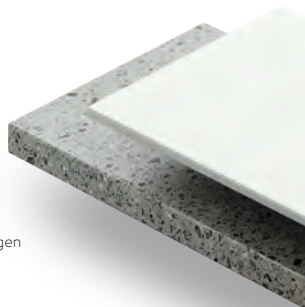


## Quartz Quartz Steen

Le plan de travail naturel de haute qualité pour ceux qui aiment l'authentique. Particulièrement adapté aux salles de bains en raison de ses propriétés étanches.

Het hoogwaardige natuurlijke werkblad voor mensen die houden van echte dingen. Dankzij zijn waterdichte eigenschappen zeer geschikt voor badkamers.

- + Aspect élégant grâce au quartz véritable
- + Adapté à un usage quotidien
- + Étanche à l'eau, hygiénique
- + Possibilité d'encastrer à fleur la plaque de cuisson et l'évier
- + Hoogwaardige uitstraling, want echte Quartz Steen
- + Zeer geschikt voor keukentoevoegingen
- + Waterdicht, hygiënisch
- + Vlakinbouw van kookplaat en spoelbak mogelijk



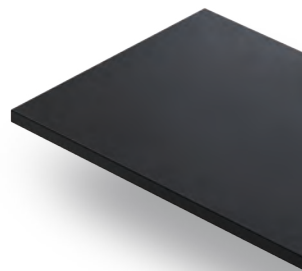
Épaisseur / Dikte  
12 mm, 38 mm

## XTRA CERAMIC

Le plan de travail innovant avec couche de céramique véritable pour tous ceux qui aiment la qualité et les looks naturels : bord design résistant aux chocs, aux rayures, stable et étanche.

Het innovatieve werkblad voor iedereen die hoge eisen stelt aan een natuurlijke uitstraling en kwaliteit dankzij de echt keramische laag: stootvaste designrand, krasbestendig, stabiel en waterdicht.

- + Céramique véritable
- + Bord design résistant aux chocs
- + Résistant aux rayures, étanche à l'eau et hygiénique
- + Possibilité d'encastrer à fleur l'évier et la plaque de cuisson
- + Echt keramiek
- + Stootvaste designkant
- + Krasbestendig, waterdicht en hygiënisch
- + Vlakinbouw van kookplaat en spoelbak mogelijk



Épaisseur / Dikte  
16 mm

# DÉCORS DE PLANS DE TRAVAIL WERKBLADDECORS



**066 Décor ardoise**  
066 Decor leisteen



**070\* Gris soie**  
070\* Zijdegrijs



**078 Décor chêne San Remo**  
078 Decor eiken San Remo



**089\* Gris pierre**  
089\* Steengrijs



**097 Décor chêne Havane**  
097 Decor eiken Havanna



**117 Décor Copper Vintage**  
117 Decor Copper Vintage



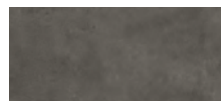
**123 Décor chêne de Virginie**  
123 Decor eiken Virginia



**124\* Décor noyer**  
124\* Decor notenhout



**126 Décor chêne Montréal**  
126 Decor eiken Montreal



**149\* Décor béton gris terra**  
149\* Decor beton terra grijs



**192 Décor chêne ambré**  
192 Decor eiken Provence



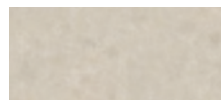
**193\* Blanc alpin**  
193\* Alpin wit



**194\* Gris ardoise**  
194\* Schiefer grijs



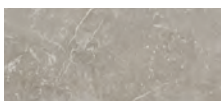
**198 Décor chêne Sierra**  
198 Decor eiken Sierra



**201\* Décor béton sable fin**  
201\* Decor beton zand



**205 Décor chêne Vikings**  
205 Decor Vikings oak



**215 Décor Stromboli clair**  
215 Decor Stromboli licht



**220 Décor pin Arizona**  
220 Decor Arizona Pine



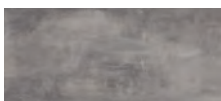
**225 Décor écorce de chêne**  
225 Decor stameiken



**226 Aspect métal vieilli**  
226 Decor Metal Art



**265 Décor Rouille**  
265 Decor Rusty Plates



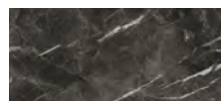
**266 Caledonia**  
266 Caledonia



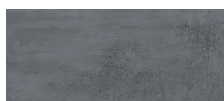
**272 Décor chêne veiné**  
272 Decor balkeneik



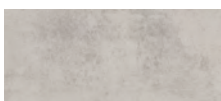
**273 Décor marbre de Carrare**  
273 Decor Marmer Carrara



**274 Décor marbre de Teramo**  
274 Decor Marmer Teramo



**319 Décor métal oxidé**  
319 Decor Oxid



**330\* Décor béton gris**  
330\* Decor Beton grijs



**344\* Décor granit flammé noir**  
344\* Decor zwart graniet gevlamt



**345 Décor chêne Yukon**  
345 Decor eiken Yukon



**347 Décor d'lf**  
347 Decor Taxus



**353\* Décor béton blanc**  
353\* Decor Beton wit



**354\* Décor béton gris ardoise**  
354\* Decor Beton Schiefer grijs



**355\* Décor Bronze**  
355\* Decor Ferro brons



**356 Décor loupe de chêne**  
356 Decor Endgrain Oak



**366\* Noir structuré**  
366\* Zwart structuur



**376\* Décor Limestone**  
376\* Decor kalksteen



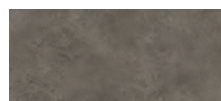
**378 Décor béton noir**  
378 Decor zwart beton



**393 Décor chêne Vintage**  
393 Decor Vintage Oak



**394 Décor travertin beige sable**  
394 Decor travertijn zandbeige



**396 Décor Terrazzo gris**  
396 Decor Terrazzo grijs



## DÉCORS DE PLANS DE TRAVAIL WERKBLADDECORS

XTRA



364\* Décor dolérite  
364\* Decor doleriet



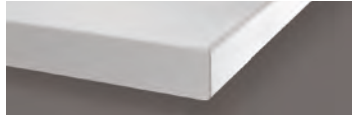
367\* Décor chêne Artisan  
367\* Decor eiken Artisan



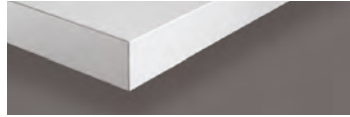
369\* Décor ardoise gris pierre  
369\* Decor Schiefer steengrijs



373\* Décor ardoise gris  
373\* Decor leisteen grijs



Plan de travail APN avec chant N  
Werkblad APN met N-kant



Plan de travail APD avec chant D  
Werkblad APD met decorkant

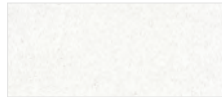
## QUARTZ QUARTZ STEEN



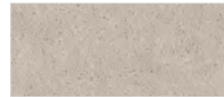
802\*\* Epic Raw  
802\*\* Epic Raw



804\*\* Epic Black  
804\*\* Epic Black



806\*\* Epic White  
806\*\* Epic White



807\*\* Epic Easy Clay  
807\*\* Epic Easy Clay



809\*\* Epic Ash Grain  
809\*\* Epic Ash Grain

## XTRA CERAMIC PLANS DE TRAVAIL XTRA CERAMIC-WERKBLADEN

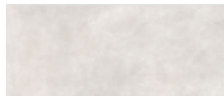
XTRA  
CERAMIC



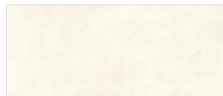
790\*\*\* Noir Intense  
790\*\*\* Plain Black



792\*\*\* Décor pierre bleue belge  
792\*\*\* Decor Belgian blue



794\*\*\* Décor béton gris soie  
794\*\*\* Decor beton zijdegrijs



796\*\*\* Décor béton blanc  
796\*\*\* Decor beton wit



798\*\*\* Décor béton sable fin  
798\*\*\* Decor beton zand

**Vous pouvez trouver une vue de l'ensemble des longueurs des décors sur notre site internet.**

Een weergave van de complete decorlengte vindt u op onze website.

**\* Également disponible comme plan de travail Slim Line, épaisseur 16 mm.**

\* Ook leverbaar als Slim Line-werkblad, 16 mm dik.

**\*\* Disponible également pour plan de travail de 12 mm d'épaisseur.**

\*\* Ook leverbaar als 12 mm dik werkblad.

**\*\*\* Plan de travail livré en 16 mm uniquement.**

\*\*\* Alleen leverbaar als werkblad van 16 mm dik.

Sous réserve de modifications techniques, de possibilités de livraison, d'erreurs et de divergences de couleurs dues à la technique d'impression.

Tous les exemples d'aménagement sont non contraignants.

Technische wijzigingen, leveringsmogelijkheden, vergissingen en door druktechniek veroorzaakte kleurafwijkingen voorbehouden. Alle inrichtingsvoorbeelden zijn niet-bindend.

Poignées profilées  
Greeplijsten



**240\* Poignée profilée noir**  
240\* Greeplijst zwart



**300\* Poignée profilée couleur inox**  
300\* Greeplijst roestvrijstaal-kleur



**350\* Poignée profilée couleur inox**  
350\* Greeplijst roestvrijstaal-kleur



**430\* Poignée profilée couleur inox**  
430\* Greeplijst roestvrijstaal-kleur



**550\* Poignée profilée couleur inox**  
550\* Greeplijst roestvrijstaal-kleur



**600\* Poignée profilée noir**  
600\* Greeplijst zwart



**690\* Poignée profilée blanc alpin**  
690\* Greeplijst alpin wit



**710\* Poignée profilée gris pierre**  
710\* Greeplijst steengrijs



**730\* Poignée profilée gris ardoise**  
730\* Greeplijst schiefer grijs



**760\* Poignée profilée couleur inox**  
760\* Greeplijst roestvrijstaal-kleur



**870\* Poignée profilée noir**  
870\* Greeplijst zwart

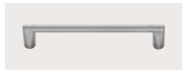


**960\* Poignée à visser couleur inox**  
960\* Opschroefbare greeplijst roestvrijstaal-kleur

Poignées couleur inox  
Handgrepen roestvrijstaal-kleur



**019\* Poignée métallique couleur inox**  
019\* Metalen handgreep roestvrijstaal-kleur



**042 Poignée métallique couleur inox**  
042 Metalen handgreep roestvrijstaal-kleur



**062 Poignée métallique couleur inox**  
062 Metalen handgreep roestvrijstaal-kleur



**067 Poignée métallique couleur inox**  
067 Metalen handgreep roestvrijstaal-kleur



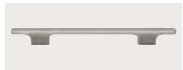
**069 Poignée métallique couleur inox**  
069 Metalen handgreep roestvrijstaal-kleur



**077 Poignée métallique couleur inox**  
077 Metalen handgreep roestvrijstaal-kleur



**098 Poignée métallique nickelé mat**  
098 Metalen handgreep nikkel mat



**121 Poignée métallique couleur inox**  
121 Metalen handgreep roestvrijstaal-kleur



**183 Poignée métallique couleur inox**  
183 Metalen handgreep roestvrijstaal-kleur



**186 Poignée métallique couleur inox**  
186 Metalen handgreep roestvrijstaal-kleur



**218 Poignée métallique couleur inox / chromé brillant**  
218 Metalen handgreep roestvrijstaal-kleur / chroom glans



**221 Poignée métallique couleur inox**  
221 Metalen handgreep roestvrijstaal-kleur



**237 Poignée métallique couleur inox**  
237 Metalen handgreep roestvrijstaal-kleur



**263 Poignée métallique couleur inox**  
263 Metalen handgreep roestvrijstaal-kleur



**279 Poignée métallique couleur inox**  
279 Metalen handgreep roestvrijstaal-kleur



**331 Poignée métallique couleur inox**  
331 Metalen handgreep roestvrijstaal-kleur



**408 Poignée métallique couleur inox**  
408 Metalen handgreep roestvrijstaal-kleur



**409\* Poignée métallique couleur inox**  
409\* Beugelgreep roestvrijstaal-kleur



**544 Poignée métallique couleur inox**  
544 Metalen handgreep roestvrijstaal-kleur



**602 Poignée métallique couleur inox**  
602 Metalen handgreep roestvrijstaal-kleur



**608 Poignée métallique couleur inox**  
608 Metalen handgreep roestvrijstaal-kleur



**708 Poignée métallique couleur inox**  
708 Metalen handgreep roestvrijstaal-kleur



**801 Poignée métallique couleur inox**  
801 Metalen handgreep roestvrijstaal-kleur



**958 Poignée métallique couleur inox**  
958 Metalen handgreep roestvrijstaal-kleur

\*Un supplément de prix est obligatoire pour cette poignée.  
\*Deze greep is leverbaar tegen meerprijs.

Veillez vous reporter à notre site internet pour connaître notre gamme complète de poignées.  
Ons volledige assortiment aan grepen vindt u op onze website.



## CHOIX DE POIGNÉES GREPENASSORTIMENT

### Poignées avec raffinage

Grepen met veredeld effect



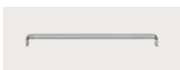
**088 Poignée métallique anthracite brossé**

088 Metalen handgreep antraciet geborsteld



**118 Poignée métallique couleur argent antique**

118 Metalen handgreep oudzilverkleurig



**190\* Poignée métallique chromé brillant**

190\* Beugelgreep chroom glans



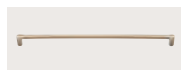
**192 Poignée métallique chromé brillant**

192 Metalen handgreep chroom glans



**222 Poignée métallique couleur dorée**

222 Metalen handgreep goudkleurig



**223\* Poignée métallique couleur dorée**

223\* Beugelgreep goudkleurig



**271 Poignée métallique couleur titane**

271 Metalen handgreep titaniumkleurig



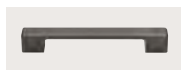
**280 Poignée métallique couleur fer antique**

280 Metalen handgreep oudijzerkleurig



**284 Poignée métallique couleur argent antique**

284 Metalen handgreep oudzilverkleurig



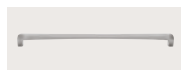
**358 Poignée métallique couleur titane**

358 Metalen handgreep titaniumkleurig



**498 Poignée métallique chromé brillant**

498 Metalen handgreep chroom glans



**499\* Poignée métallique chromé brillant**

499\* Beugelgreep chroom glans



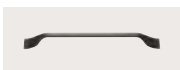
**511 Poignée métallique couleur titane**

511 Metalen handgreep titaniumkleurig



**514\* Poignée métallique couleur titane**

514\* Metalen handgreep titaniumkleurig



**515\* Poignée métallique couleur titane**

515\* Beugelgreep titaniumkleurig



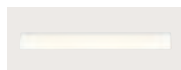
**718\* Poignée métallique chrome noir**

718\* Metalen handgreep zwart-chroom



**799 Poignée métallique chrome noir**

799 Metalen handgreep zwart-chroom



**956 Poignée métallique blanc alpin**

956 Metalen handgreep alpin wit

### Poignées anthracite / noir

Handgrepen antraciet / zwart



**210\* Poignée métallique noir / anthracite brossé**

210\* Metalen handgreep zwart / antraciet geborsteld



**502 Poignée métallique noir**

502 Metalen handgreep zwart



**595 Poignée métallique noir / couleur inox**

595 Metalen handgreep zwart / roestvrijstaal-kleur



**616 Poignée en fonte noir**

616 Gietijzeren handgreep zwart



**957 Poignée métallique noir**

957 Metalen handgreep zwart

### Poignées barres

Relinggrepen



**370\* Poignée barre couleur inox**

370\* Relinggreep roestvrijstaal-kleur



**620\* Poignée barre noir**

620\* Relinggreep zwart



**650\* Poignée barre couleur inox**

650\* Relinggreep roestvrijstaal-kleur



**890\* Poignée barre couleur inox**

890\* Relinggreep roestvrijstaal-kleur



**900\* Poignée barre couleur inox**

900\* Relinggreep roestvrijstaal-kleur



**930\* Poignée barre couleur inox**

930\* Relinggreep roestvrijstaal-kleur

### Boutons

Knoppen



**188 Boucle cuir marron / aspect acier inox**

188 Leren lus bruin / roestvrijstaal-kleur



**610 Bouton en fonte noir**

610 Knop van gietijzer zwart



**677 Bouton métallique couleur inox**

677 Metalen knop roestvrijstaal-kleur



**679 Bouton métallique noir**

679 Metalen knop zwart



**199\* Poignée en bois Chêne**

199\* Houten greep eiken



**737\* Poignée en bois métallique chêne / noir**

737\* Houten-metalen greep eiken / zwart

### Poignées en bois

Houten grepen

Sous réserve de modifications techniques, de possibilités de livraison, d'erreurs et de divergences de couleurs dues à la technique d'impression.

Tous les exemples d'aménagement sont non contraignants.

Technische wijzigingen, leveringsmogelijkheden, vergissingen en door druktechniek veroorzaakte kleurafwijkingen voorbehouden. Alle inrichtingsvoorbeelden zijn niet-bindend.

QUALITÉ  
MADE IN GERMANY

—  
KWALITEIT  
MADE IN GERMANY







Des matériaux sélectionnés, une excellente finition, la perfection jusque dans les moindres détails : nos meubles sont développés et fabriqués selon les plus hauts critères de qualité.

Nous produisons exclusivement sur notre site allemand. Avant que nos produits soient fabriqués en série, tous les matériaux utilisés sont testés dans le cadre de vastes procédures réalisées en laboratoire pour garantir une durée de vie minimum de 15 ans et sont contrôlés et certifiés par des instituts internationaux indépendants. Car la satisfaction de nos clients est notre plus grande référence.

Geselecteerde materialen, een uitstekende verwerking, perfectie tot in het kleinste detail – onze meubels worden ontwikkeld en vervaardigd volgens de hoogste kwaliteitsnormen. Bovendien produceren wij uitsluitend in Duitsland. Voor onze producten in serie gaan, worden alle gebruikte materialen uitgebreid in het laboratorium getest op een minimale levensduur van 15 jaar en door internationale, onafhankelijke instituten gecontroleerd en gecertificeerd. Want de tevredenheid van onze klanten staat bij ons voorop.





Journal - FR | NL

92403



neutral